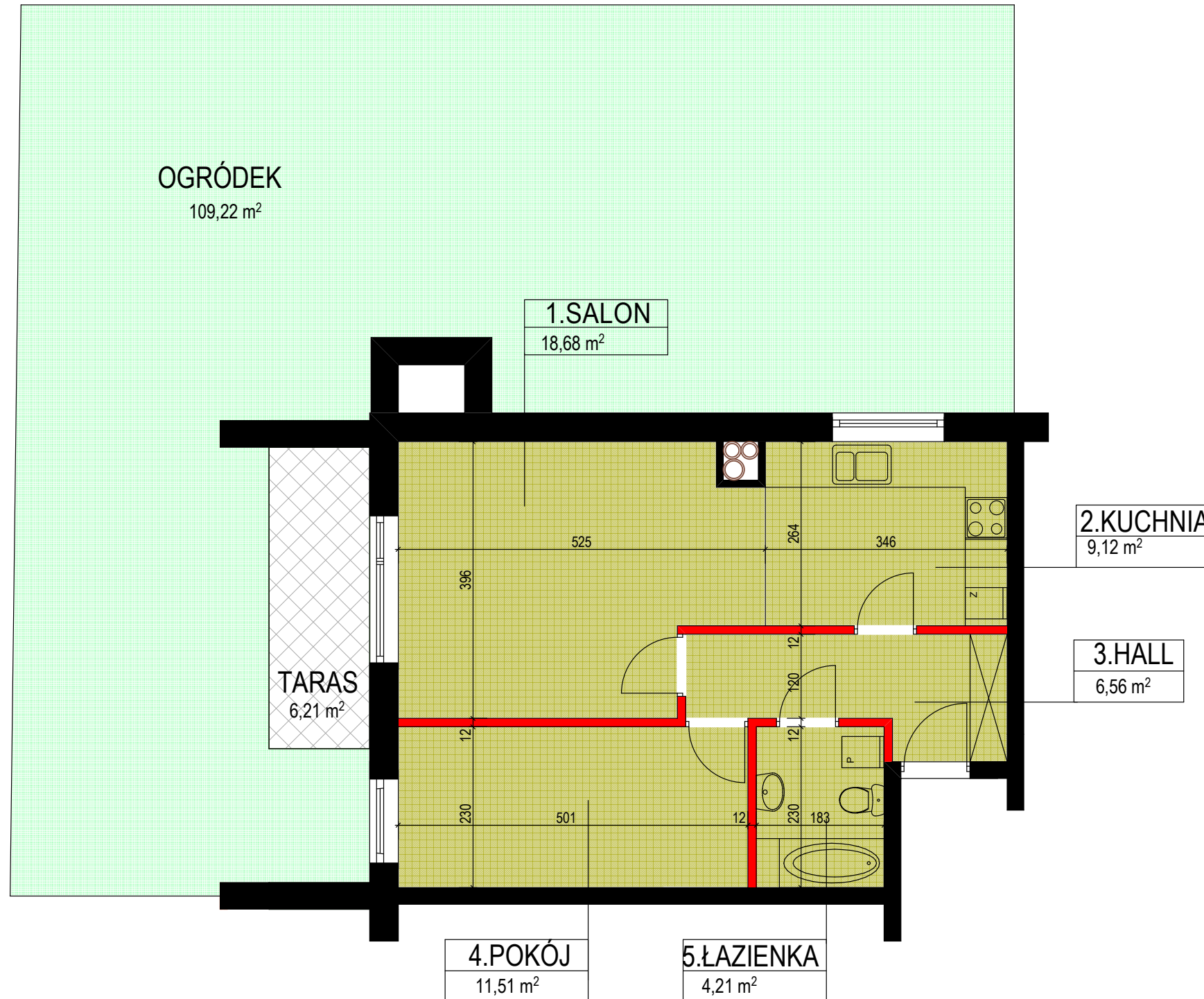


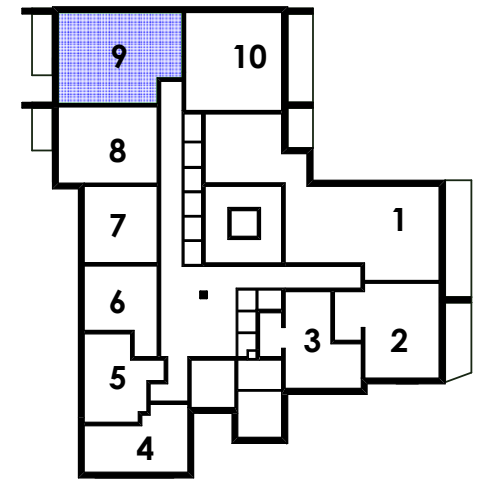
**BUDYNEK MIESZKALNY, WIELORODZINNY Z GARAŻEM PODZIEMNYM**  
 Warszawa ul. Pielgrzymów 33 dz.nr.ew. 98 z obręb 3-09-21  
**LOKAL mieszkalny NR.9.**



**LOKAL NR.9**  
**parter**

**RZUT PARTERU**  
**skala 1:75**

ścianki działowe nadające się do demontażu



**RZUT PARTER**

INWESTOR :  
 J-PROPERTY  
 Marcin Jędrzejwski  
 i Wspólnicy sp.k.

**BUDYNEK MIESZKALNY,  
 WIELORODZINNY Z GARAŻEM  
 PODZIEMNYM**

**Warszawa ul. PIELGRZYMÓW 33  
 cz. dz.ew. 98 obręb 3-09-21**

**LOKAL NR: 9**

NR.	POMIESZCZENIE	POWIERZCHNIA
1	Salon	18,7 m2
2	Kuchnia	9,1 m2
3	Hall	6,6 m2
4	Pokój	11,5 m2
5	Łazienka	4,2 m2

Powierzchnia użytkowa lokalu :  
**50,10 m2**

Powierzchnia tarasu : 6,21 m2

Powierzchnia ogródka : 109,22 m2

Pomiary wykonano zgodnie z normą  
 PN-ISO 9836:2015-10 tj. powierzchnia użytkowa  
 jest obliczona w metrach kwadratowych z  
 dokładnością do dwóch miejsc po przecinku, dla  
 wymiarów w stanie wykończonym, na poziomie  
 podłogi, nie licząc listew przypodłogowych,  
 progów itp.  
 Projektant zastrzega sobie prawo do  
 wprowadzenia zmian w projekcie w trakcie  
 realizacji inwestycji.

Projektował :

arch. Grzegorz Ciosek