

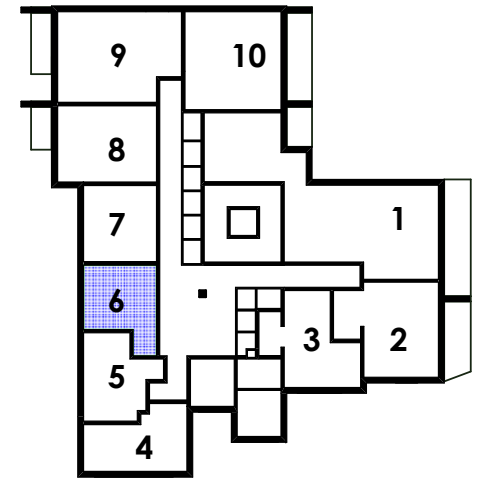
BUDYNEK MIESZKALNY, WIELORODZINNY Z GARAŻEM PODZIEMNYM
Warszawa ul. Pielgrzymów 33 dz.nr.ew. 98 z obrębu 3-09-21
LOKAL mieszkalny NR.6.



LOKAL NR.6
parter

RZUT PARTERU
skala 1:75

ścianki działowe nadające się do demontażu



RZUT PARTER

INWESTOR :
J-PROPERTY
Marcin Jędrzejwski
i Wspólnicy sp.k.

BUDYNEK MIESZKALNY,
WIELORODZINNY Z GARAŻEM
PODZIEMNYM

Warszawa ul. PIELGRZYMÓW 33
cz. dz.ew. 98 obręb 3-09-21

LOKAL NR: **6**

NR.	POMIESZCZENIE	POWIERZCHNIA
1	Salon z kuchnią	19,6 m ²
2	Hall	1,7 m ²
3	Łazienka	3,8 m ²

Powierzchnia użytkowa lokalu :
25,10 m²

Pomiary wykonano zgodnie z normą PN-ISO 9836:2015-10 tj. powierzchnia użytkowa jest obliczona w metrach kwadratowych z dokładnością do dwóch miejsc po przecinku, dla wymiarów w stanie wykończonym, na poziomie podłogi, nie licząc listew przypodłogowych, progów itp. Projektant zastrzega sobie prawo do wprowadzenia zmian w projekcie w trakcie realizacji inwestycji.

Projektował :

arch. Grzegorz Ciosek