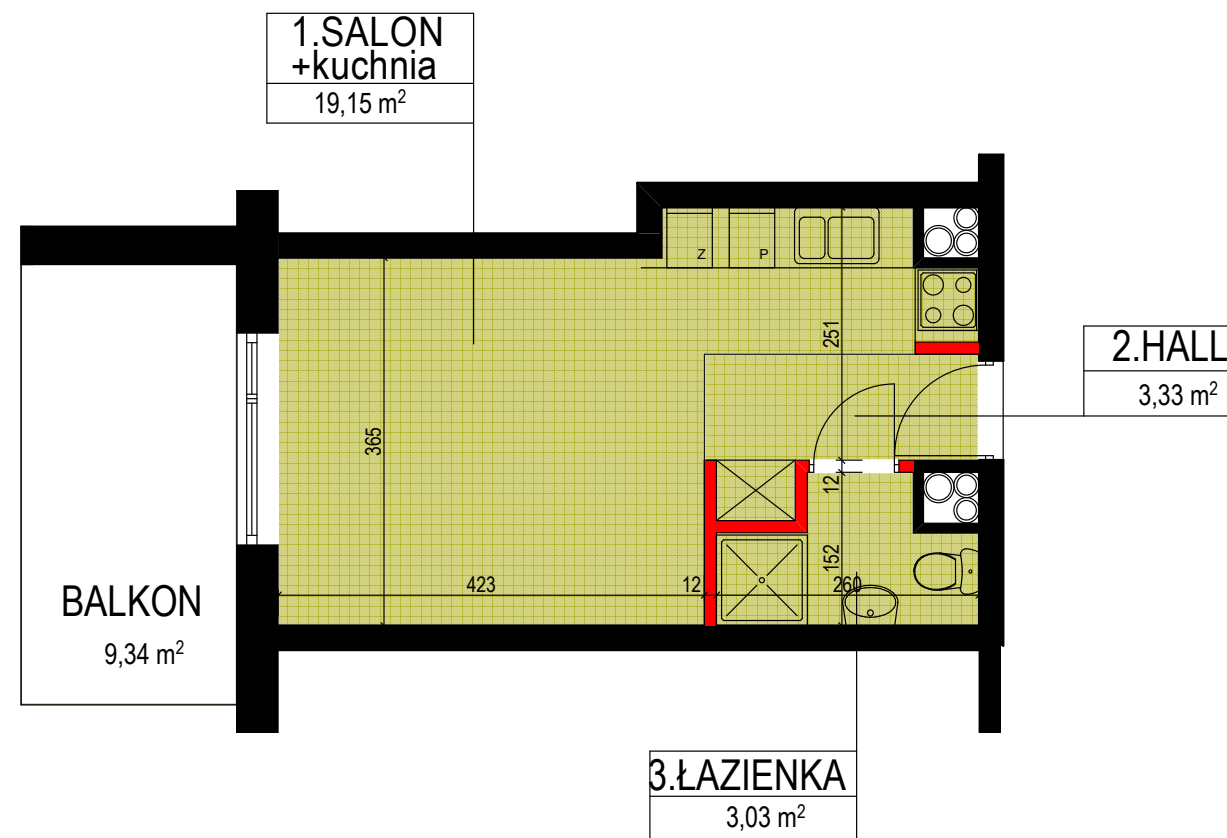


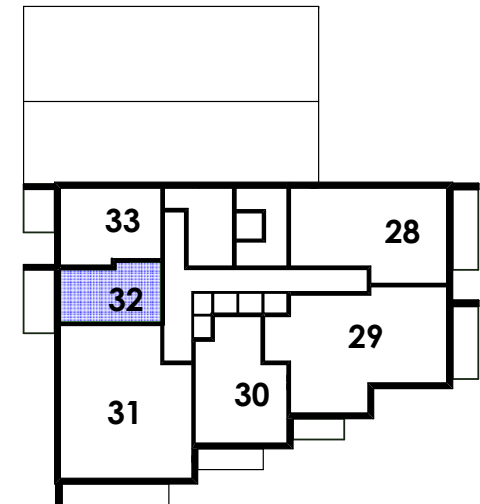
**BUDYNEK MIESZKALNY, WIELORODZINNY Z GARAŻEM PODZIEMNYM**  
 Warszawa ul. Pielgrzymów 33 dz.nr.ew. 98 z obrębu 3-09-21  
**LOKAL mieszkalny NR.32. piętro 3.**



**LOKAL NR.32**  
**piętro 3.**

**RZUT PIĘTRO 3.**  
**skala 1:75**

 ścianki działowe nadające się do demontażu



**RZUT PIĘTRA-3**

INWESTOR :  
 J-PROPERTY  
 Marcin Jędrzejwski  
 i Wspólnicy sp.k.

**BUDYNEK MIESZKALNY,  
 WIELORODZINNY Z GARAŻEM  
 PODZIEMNYM**

**Warszawa ul. PIELGRZYMÓW 33  
 cz. dz.ew. 98 obręb 3-09-21**

**LOKAL NR: 32**

NR.	POMIESZCZENIE	POWIERZCHNIA
1	Salon z kuchnią	19,2 m <sup>2</sup>
2	Hall	3,3 m <sup>2</sup>
3	Łazienka	3,0 m <sup>2</sup>

Powierzchnia użytkowa lokalu :  
**25,50 m<sup>2</sup>**

Powierzchnia balkonu : 9,3 m<sup>2</sup>

Pomiary wykonano zgodnie z normą  
 PN-ISO 9836:2015-10 tj. powierzchnia użytkowa  
 jest obliczona w metrach kwadratowych z  
 dokładnością do dwóch miejsc po przecinku, dla  
 wymiarów w stanie wykończonym, na poziomie  
 podłogi, nie licząc listew przypodłogowych,  
 progów itp.  
 Projektant zastrzega sobie prawo do  
 wprowadzenia zmian w projekcie w trakcie  
 realizacji inwestycji.

Projektował :

arch. Grzegorz Ciosek