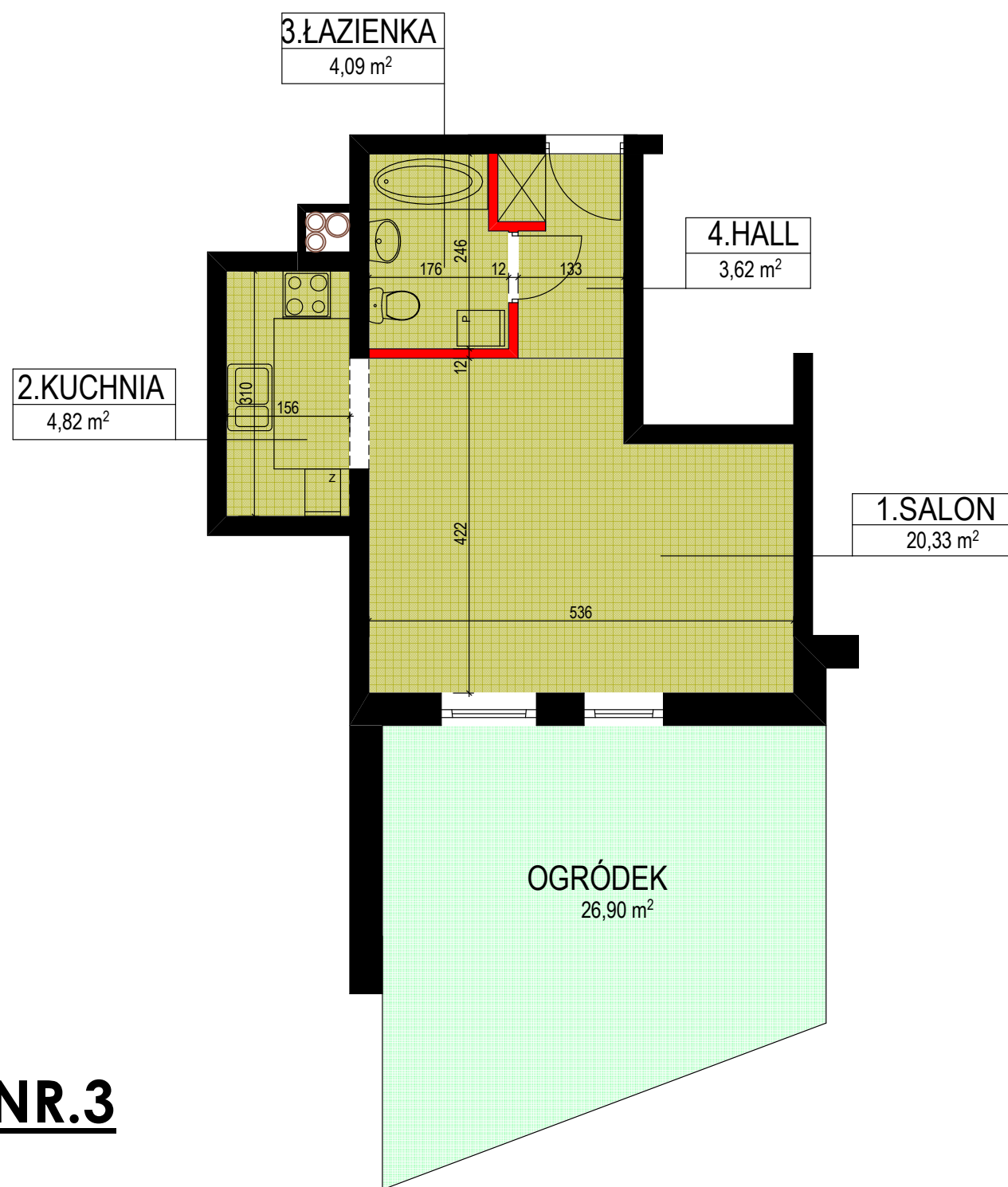


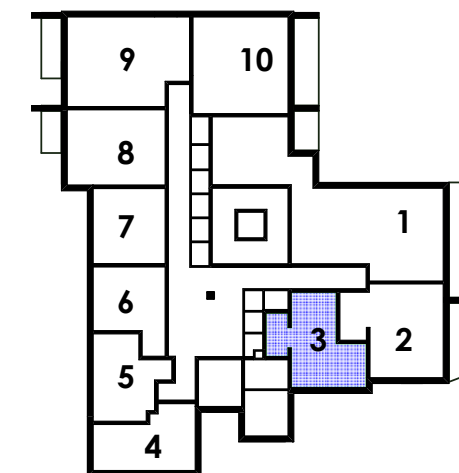
BUDYNEK MIESZKALNY, WIELORODZINNY Z GARAŻEM PODZIEMNYM
 Warszawa ul. Piłgrzymów 33 dz.nr.ew. 98 z obrębu 3-09-21
LOKAL mieszkalny NR.3.



LOKAL NR.3
parter

RZUT PARTERU
skala 1:75

ścianki działowe nadające się do demontażu



RZUT PARTER

INWESTOR :
 J-PROPERTY
 Marcin Jędrzejwski
 i Wspólnicy sp.k.

**BUDYNEK MIESZKALNY,
 WIELORODZINNY Z GARAŻEM
 PODZIEMNYM**

**Warszawa ul. PIŁGRZYMÓW 33
 cz. dz.ew. 98 obręb 3-09-21**

LOKAL NR: 3

NR.	POMIESZCZENIE	POWIERZCHNIA
1	Salon	20,3 m2
2	Kuchnia	4,8 m2
3	łazienka	4,1 m2
4	Hall	3,6 m2

Powierzchnia użytkowa lokalu :
32,20 m2

Powierzchnia ogródka : 26,90 m2

Pomiary wykonano zgodnie z normą PN-ISO 9836:2015-10 tj. powierzchnia użytkowa jest obliczona w metrach kwadratowych z dokładnością do dwóch miejsc po przecinku, dla wymiarów w stanie wykończonym, na poziomie podłogi, nie licząc listew przypodłogowych, progów itp.
 Projektant zastrzega sobie prawo do wprowadzenia zmian w projekcie w trakcie realizacji inwestycji.

Projektował :
 arch. Grzegorz Ciosek