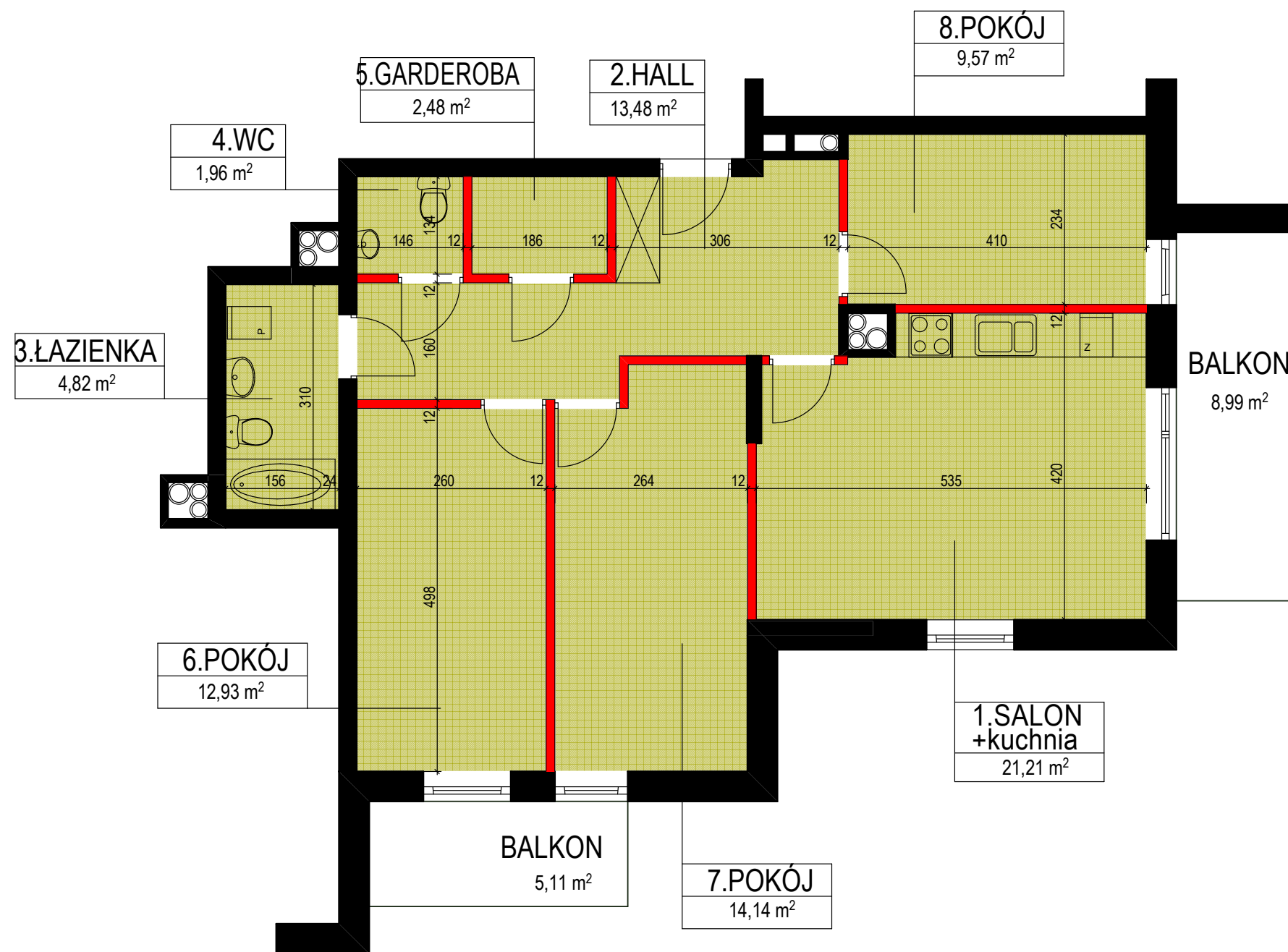


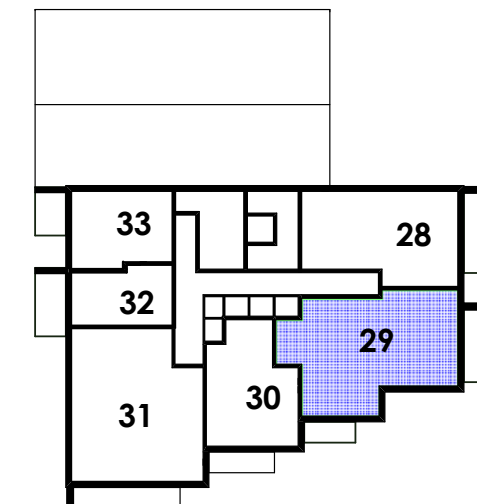
BUDYNEK MIESZKALNY, WIELORODZINNY Z GARAŻEM PODZIEMNYM
 Warszawa ul. Pielgrzymów 33 dz.nr.ew. 98 z obrębu 3-09-21
LOKAL mieszkalny NR.29. piętro 3.



LOKAL NR.29
piętro 3.

RZUT PIĘTRO 3.
skala 1:75

— ścianki działowe nadające się do demontażu



RZUT PIĘTRA-3

INWESTOR :
 J-PROPERTY
 Marcin Jędrzejwski
 i Wspólnicy sp.k.

**BUDYNEK MIESZKALNY,
 WIELORODZINNY Z GARAŻEM
 PODZIEMNYM**

**Warszawa ul. PIELGRZYMÓW 33
 cz. dz.ew. 98 obręb 3-09-21**

LOKAL NR: 29

NR.	POMIESZCZENIE	POWIERZCHNIA
1	Salon z kuchnią	21,2 m2
2	Hall	13,5 m2
3	łazienka	4,8 m2
4	WC	2,0 m2
5	Garderoba	2,5 m2
6	Pokój	12,9 m2
7	Pokój	14,1 m2
8	Pokój	9,6 m2

Powierzchnia użytkowa lokalu :
80,60 m2

Powierzchnia balkonów : 14,1 m2

Pomiary wykonano zgodnie z normą PN-ISO 9836:2015-10 tj. powierzchnia użytkowa jest obliczona w metrach kwadratowych z dokładnością do dwóch miejsc po przecinku, dla wymiarów w stanie wykończonym, na poziomie podłogi, nie licząc listew przypodłogowych, progów itp.
 Projektant zastrzega sobie prawo do wprowadzenia zmian w projekcie w trakcie realizacji inwestycji.

Projektował :

arch. Grzegorz Ciosek