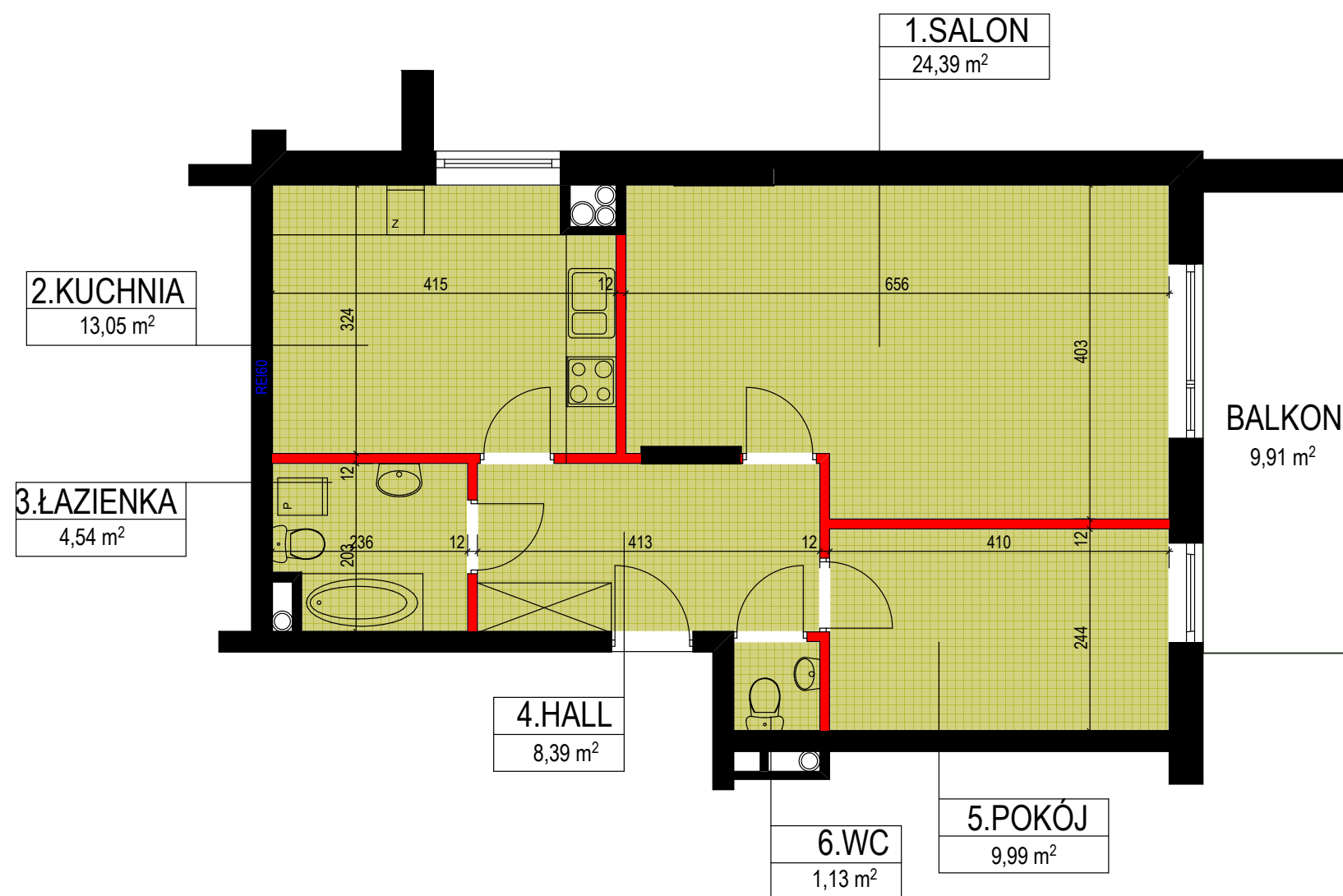


BUDYNEK MIESZKALNY, WIELORODZINNY Z GARAŻEM PODZIEMNYM
Warszawa ul. Pielgrzymów 33 dz.nr.ew. 98 z obrębu 3-09-21
LOKAL mieszkalny NR.28. piętro 3.

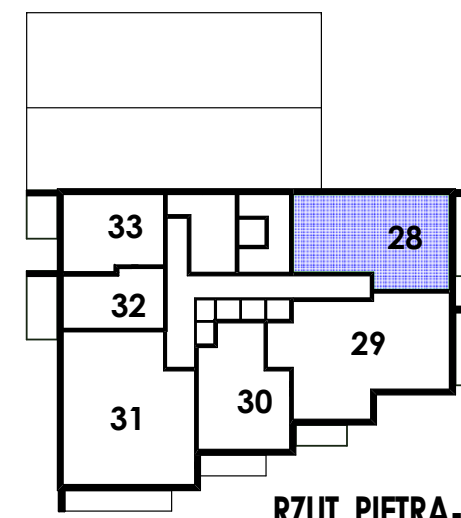


LOKAL NR.28
piętro 3.

RZUT PIĘTRO 3.
skala 1:75



ścianki działowe nadające się do demontażu



RZUT PIĘTRA-3

INWESTOR :
J-PROPERTY
Marcin Jędrzejwski
i Wspólnicy sp.k.

BUDYNEK MIESZKALNY,
WIELORODZINNY Z GARAŻEM
PODZIEMNYM

Warszawa ul. PIELGRZYMÓW 33
cz. dz.ew. 98 obręb 3-09-21

LOKAL NR: 28

NR.	POMIESZCZENIE	POWIERZCHNIA
1	Salon	24,4 m2
2	Kuchnia	13,1 m2
3	łazienka	4,5 m2
4	Hall	8,4 m2
5	Pokój	10,0 m2
6	WC	1,1 m2

Powierzchnia użytkowa lokalu :
61,50 m2

Powierzchnia balkonów : 9,9 m2

Pomiary wykonano zgodnie z normą PN-ISO 9836:2015-10 tj. powierzchnia użytkowa jest obliczona w metrach kwadratowych z dokładnością do dwóch miejsc po przecinku, dla wymiarów w stanie wykończonym, na poziomie podłogi, nie licząc listew przypodłogowych, progów itp.
 Projektant zastrzega sobie prawo do wprowadzenia zmian w projekcie w trakcie realizacji inwestycji.

Projektował :
 arch. Grzegorz Ciosek