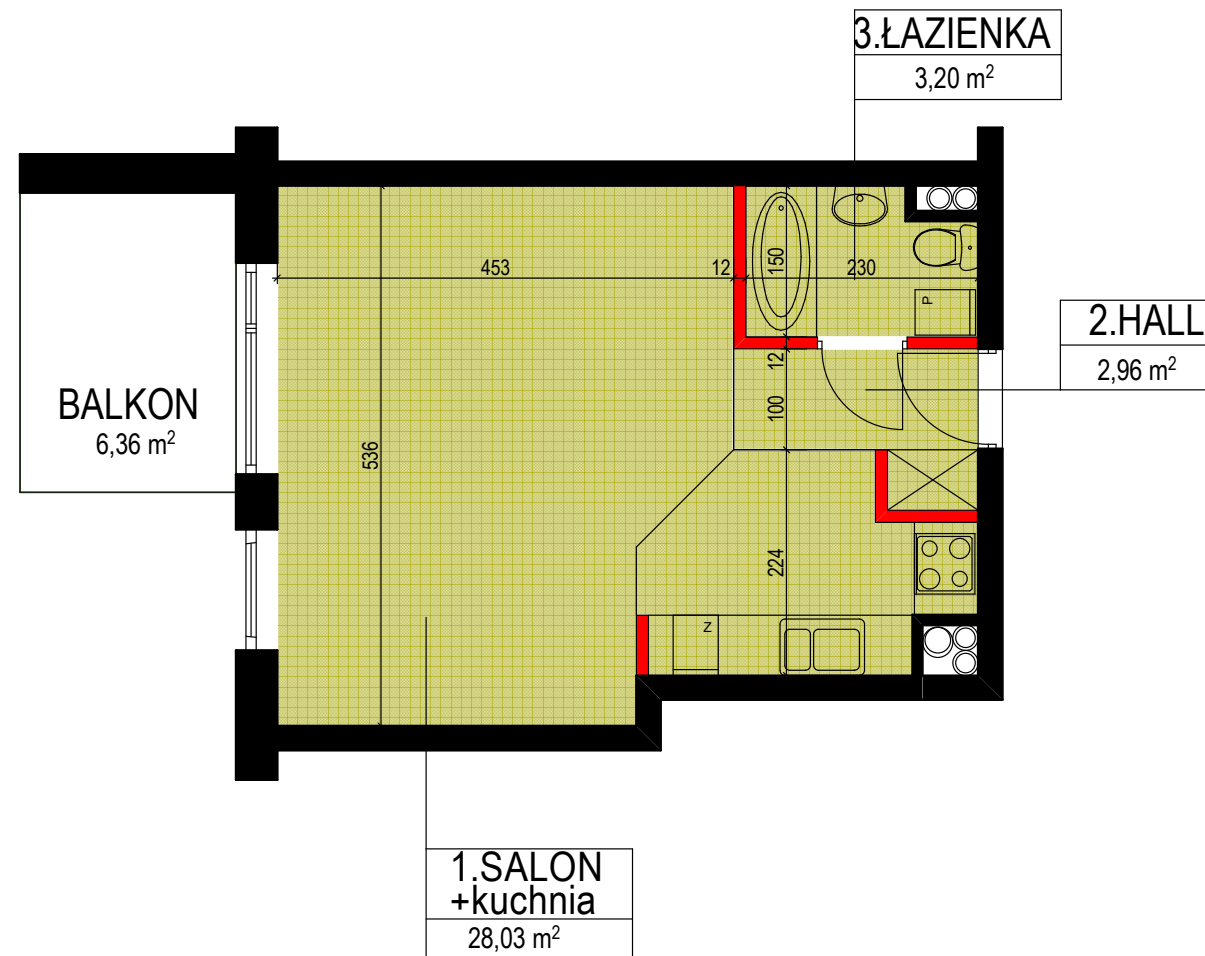


BUDYNEK MIESZKALNY, WIELORODZINNY Z GARAŻEM PODZIEMNYM
Warszawa ul. Pielgrzymów 33 dz.nr.ew. 98 z obrębu 3-09-21
LOKAL mieszkalny NR.25. piętro 2.

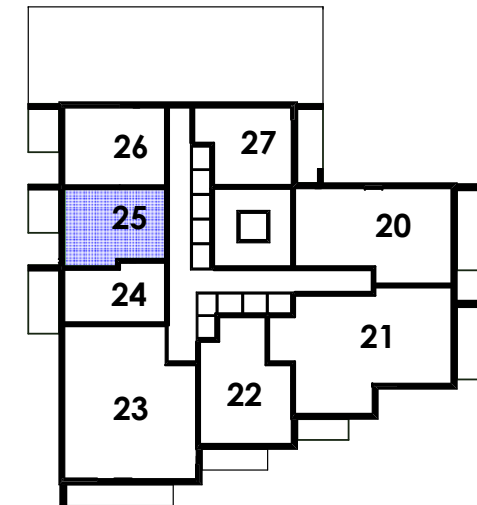


LOKAL NR.25
piętro 2.

RZUT PIĘTRO 2.
skala 1:75



ścianki działowe nadające się do demontażu



RZUT PIĘTRA-2

INWESTOR :
J-PROPERTY
Marcin Jędrzejwski
i Wspólnicy sp.k.

BUDYNEK MIESZKALNY,
WIELORODZINNY Z GARAŻEM
PODZIEMNYM

Warszawa ul. PIELGRZYMÓW 33
cz. dz.ew. 98 obręb 3-09-21

LOKAL NR: 25

NR.	POMIESZCZENIE	POWIERZCHNIA
1	Salon z kuchnią	28,0 m2
2	Hall	3,0 m2
3	łazienka	3,2 m2

Powierzchnia użytkowa lokalu :
34,20 m2

Powierzchnia balkonu : 6,4 m2

Pomiary wykonano zgodnie z normą PN-ISO 9836:2015-10 tj. powierzchnia użytkowa jest obliczona w metrach kwadratowych z dokładnością do dwóch miejsc po przecinku, dla wymiarów w stanie wykończonym, na poziomie podłogi, nie licząc listew przypodłogowych, progów itp.
 Projektant zastrzega sobie prawo do wprowadzenia zmian w projekcie w trakcie realizacji inwestycji.

Projektował :

arch. Grzegorz Ciosek