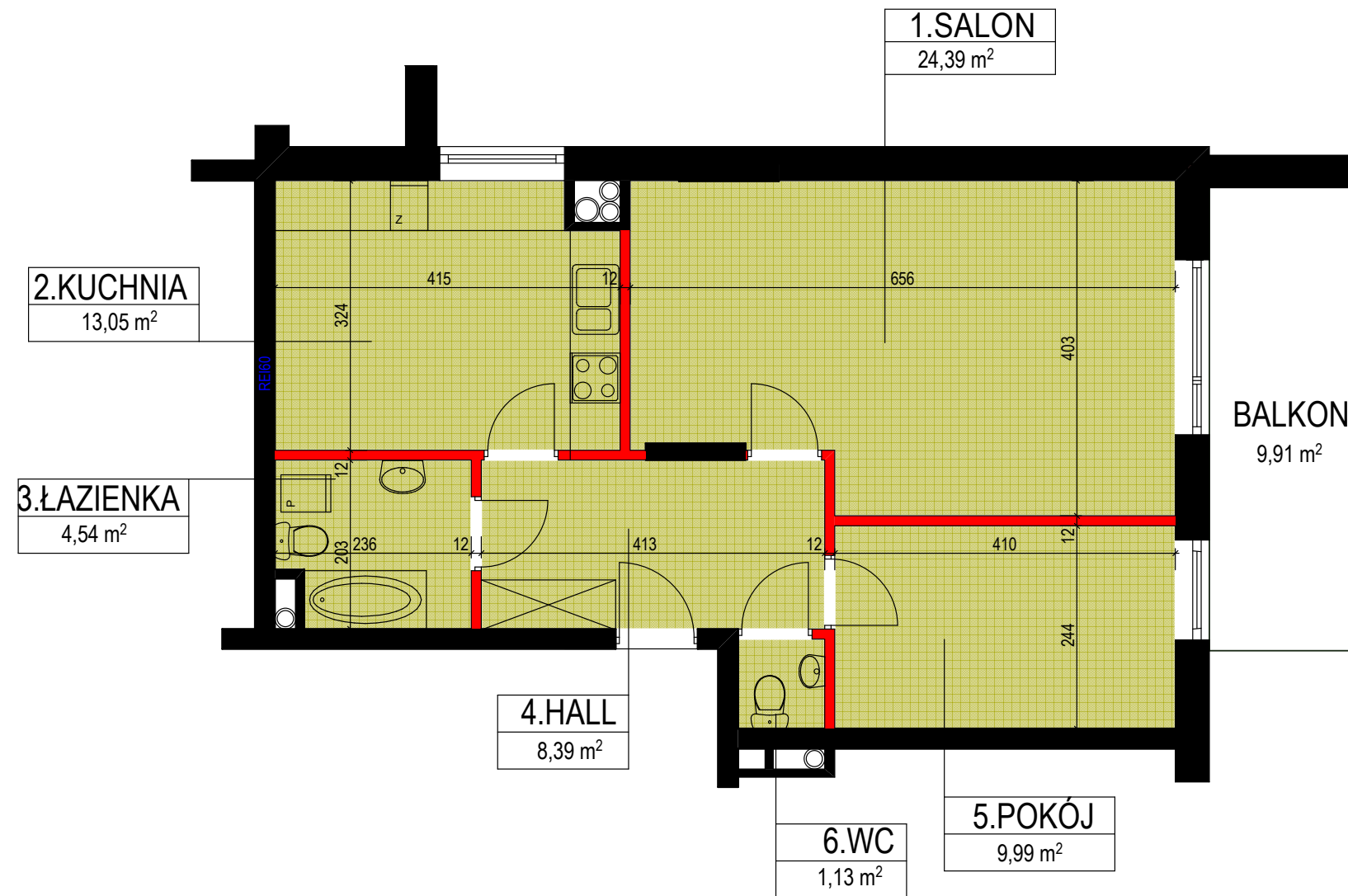


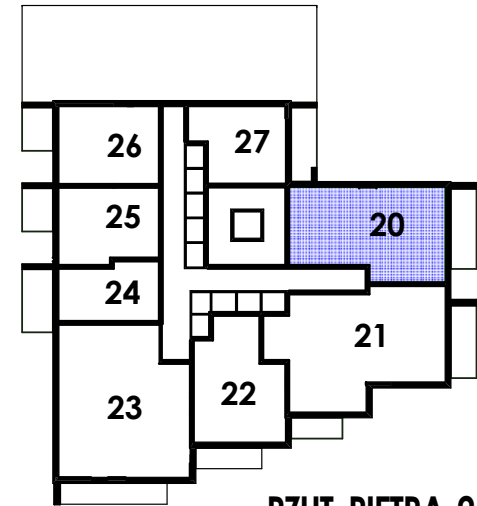
BUDYNEK MIESZKALNY, WIELORODZINNY Z GARAŻEM PODZIEMNYM
Warszawa ul. Pielgrzymów 33 dz.nr.ew. 98 z obrębu 3-09-21
LOKAL mieszkalny NR.20. piętro 2.



LOKAL NR.20
piętro 2.

RZUT PIĘTRO 2.
skala 1:75

— ścianki działowe nadające się do demontażu



RZUT PIĘTRA-2

INWESTOR :
J-PROPERTY
Marcin Jędrzejwski
i Wspólnicy sp.k.

BUDYNEK MIESZKALNY,
WIELORODZINNY Z GARAŻEM
PODZIEMNYM

Warszawa ul. PIELGRZYMÓW 33
cz. dz.ew. 98 obręb 3-09-21

LOKAL NR: 20

| NR. | POMIESZCZENIE | POWIERZCHNIA |
|-----|---------------|---------------------|
| 1 | Salon | 24,4 m ² |
| 2 | Kuchnia | 13,1 m ² |
| 3 | Łazienka | 4,5 m ² |
| 4 | Hall | 8,4 m ² |
| 5 | Pokój | 10,0 m ² |
| 6 | WC | 1,1 m ² |

Powierzchnia użytkowa lokalu :
61,50 m²

Powierzchnia balkonów : 9,9 m²

Pomiary wykonano zgodnie z normą PN-ISO 9836:2015-10 tj. powierzchnia użytkowa jest obliczona w metrach kwadratowych z dokładnością do dwóch miejsc po przecinku, dla wymiarów w stanie wykończonym, na poziomie podłogi, nie licząc listew przypodłogowych, progów itp.
 Projektant zastrzega sobie prawo do wprowadzenia zmian w projekcie w trakcie realizacji inwestycji.

Projektował :

arch. Grzegorz Ciosek