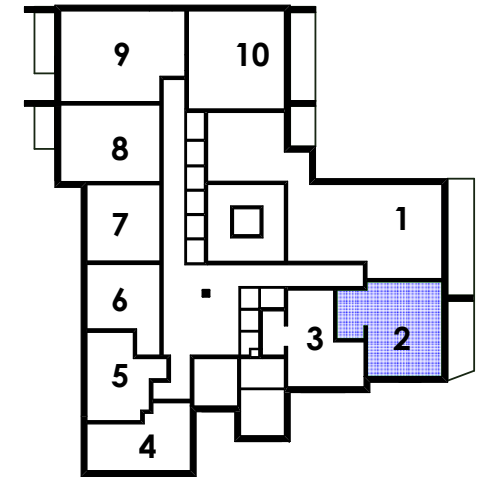
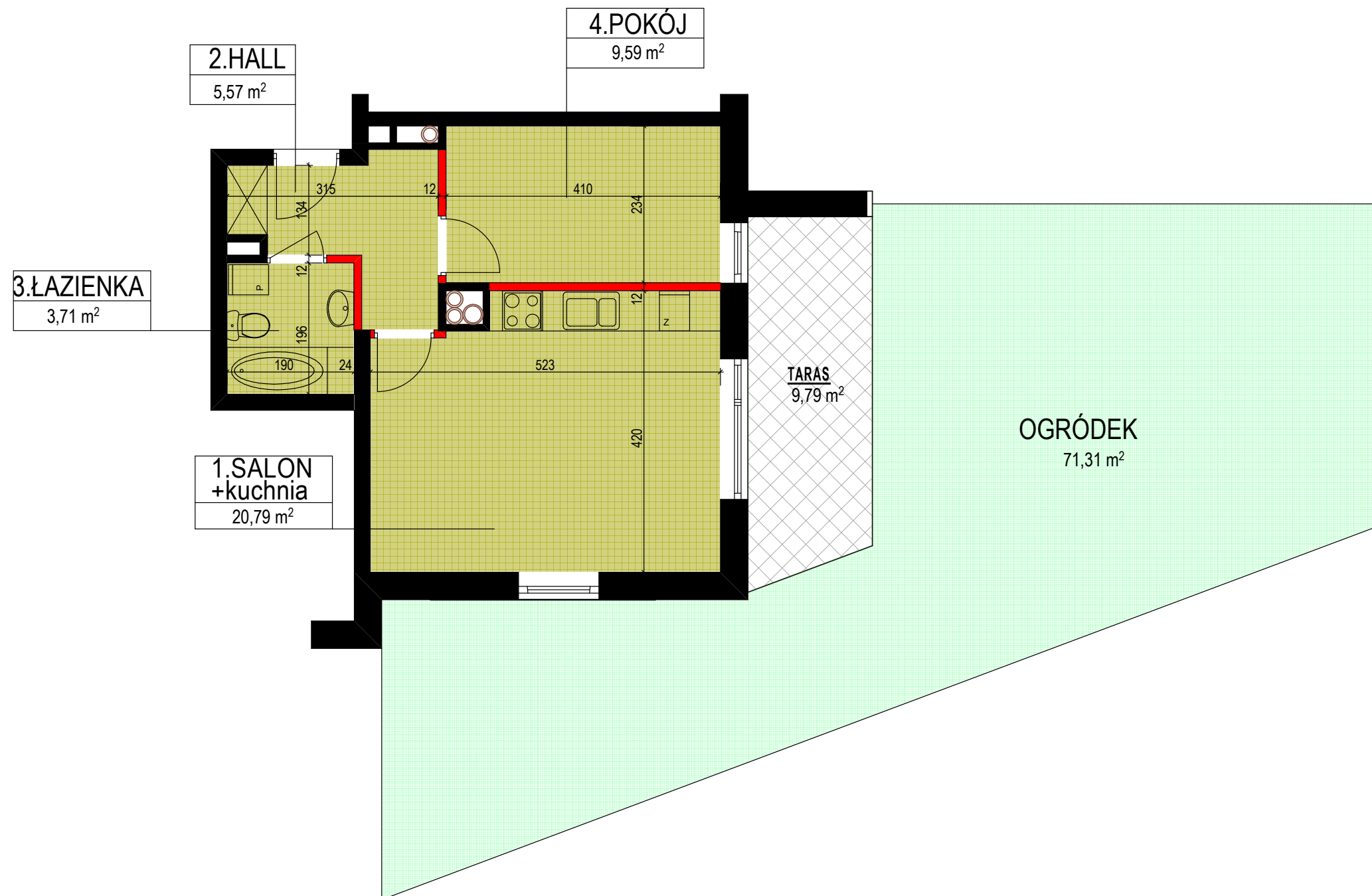


BUDYNEK MIESZKALNY, WIELORODZINNY Z GARAŻEM PODZIEMNYM
Warszawa ul. Pielgrzymów 33 dz.nr.ew. 98 z obręb 3-09-21
LOKAL mieszkalny NR.2.



RZUT PARTER



LOKAL NR.2
parter

RZUT PARTERU
skala 1:75

ścianki działowe nadające się do demontażu

INWESTOR :
 J-PROPERTY
 Marcin Jędrzejwski
 i Wspólnicy sp.k.

**BUDYNEK MIESZKALNY,
 WIELORODZINNY Z GARAŻEM
 PODZIEMNYM**

**Warszawa ul. PIELGRZYMÓW 33
 cz. dz.ew. 98 obręb 3-09-21**

LOKAL NR: 2

NR.	POMIESZCZENIE	POWIERZCHNIA
1	Salon z kuchnią	20,8 m ²
2	Hall	5,6 m ²
3	Łazienka	3,7 m ²
4	Pokój	9,6 m ²

Powierzchnia użytkowa lokalu :
39,70 m²

Powierzchnia tarasu : 9,79 m²

Powierzchnia ogródka : 71,31 m²

Pomiary wykonano zgodnie z normą PN-ISO 9836:2015-10 tj. powierzchnia użytkowa jest obliczona w metrach kwadratowych z dokładnością do dwóch miejsc po przecinku, dla wymiarów w stanie wykończonym, na poziomie podłogi, nie licząc listew przypodłogowych, progów itp.
 Projektant zastrzega sobie prawo do wprowadzenia zmian w projekcie w trakcie realizacji inwestycji.

Projektował :
 arch. Grzegorz Ciosek