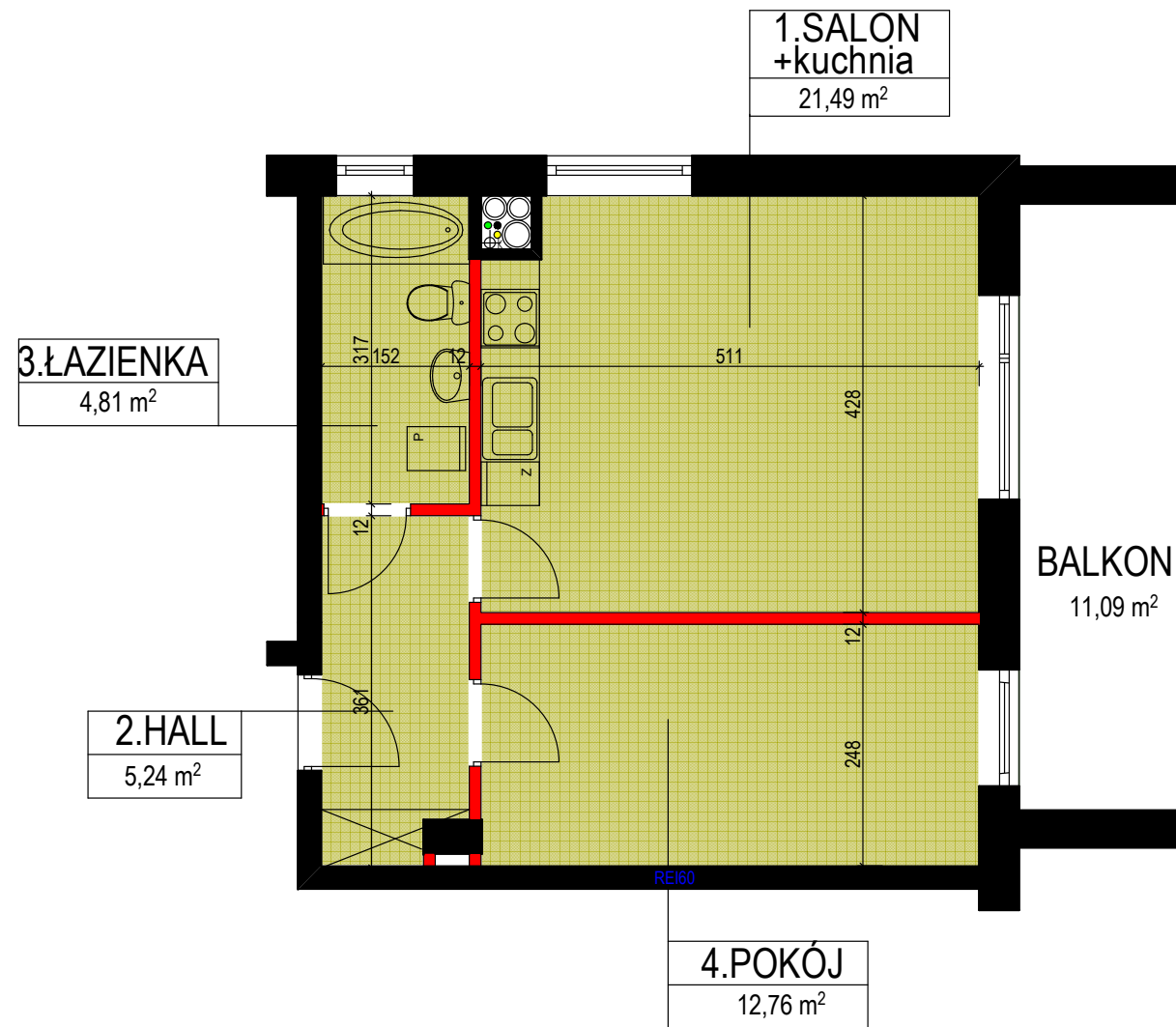


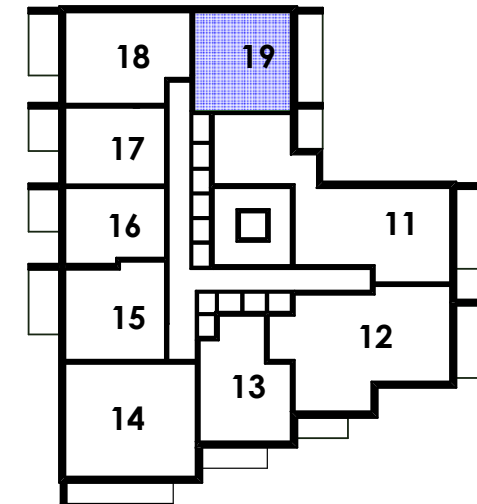
**BUDYNEK MIESZKALNY, WIELORODZINNY Z GARAŻEM PODZIEMNYM**  
**Warszawa ul. Pielgrzymów 33 dz.nr.ew. 98 z obrębu 3-09-21**  
**LOKAL mieszkalny NR.19. piętro 1.**



**LOKAL NR.19**  
**piętro 1**

**RZUT PIĘTRA 1**  
**skala 1:75**

ścianki działowe nadające się do demontażu



**RZUT PIĘTRA-1**

**INWESTOR :**  
**J-PROPERTY**  
**Marcin Jędrzejwski**  
**i Wspólnicy sp.k.**

**BUDYNEK MIESZKALNY,**  
**WIELORODZINNY Z GARAŻEM**  
**PODZIEMNYM**

**Warszawa ul. PIELGRZYMÓW 33**  
**cz. dz.ew. 98 obręb 3-09-21**

**LOKAL NR:** 19

NR.	POMIESZCZENIE	POWIERZCHNIA
1	Salon z kuchnią	21,5 m <sup>2</sup>
2	Hall	5,2 m <sup>2</sup>
3	łazienka	4,8 m <sup>2</sup>
4	Pokój	12,8 m <sup>2</sup>

Powierzchnia użytkowa lokalu :  
**44,30 m<sup>2</sup>**

Powierzchnia balkonu : 11,1 m<sup>2</sup>

Pomiary wykonano zgodnie z normą PN-ISO 9836:2015-10 tj. powierzchnia użytkowa jest obliczona w metrach kwadratowych z dokładnością do dwóch miejsc po przecinku, dla wymiarów w stanie wykończonym, na poziomie podłogi, nie licząc listew przypodłogowych, progów itp.  
 Projektant zastrzega sobie prawo do wprowadzenia zmian w projekcie w trakcie realizacji inwestycji.

Projektował :

arch. Grzegorz Ciosek