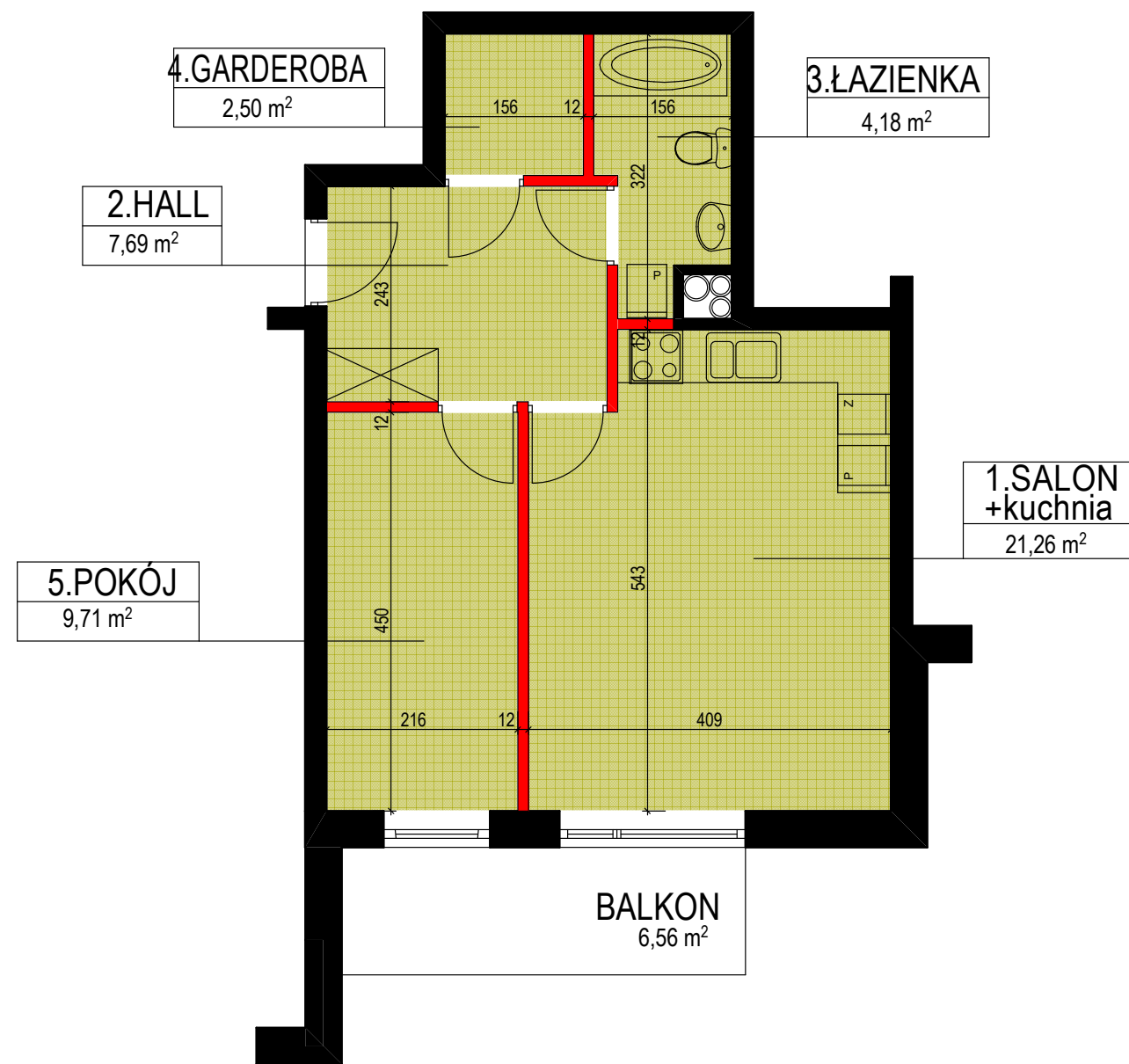


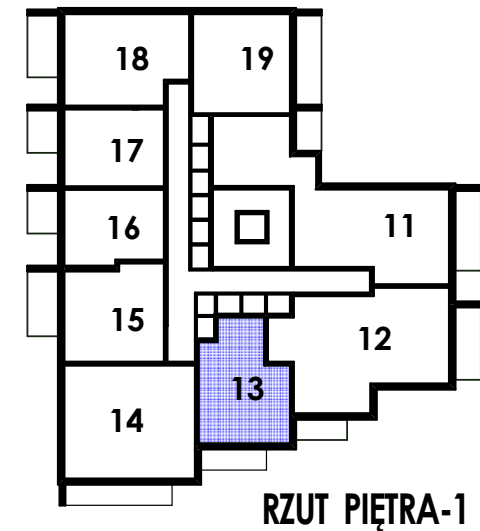
BUDYNEK MIESZKALNY, WIELORODZINNY Z GARAŻEM PODZIEMNYM
 Warszawa ul. Pielgrzymów 33 dz.nr.ew. 98 z obręb 3-09-21
LOKAL mieszkalny NR.13. piętro 1.



LOKAL NR.13
piętro 1.

RZUT PIĘTRA 1
skala 1:75

 ścianki działowe nadające się do demontażu



INWESTOR :
 J-PROPERTY
 Marcin Jędrzejwski
 i Wspólnicy sp.k.

**BUDYNEK MIESZKALNY,
 WIELORODZINNY Z GARAŻEM
 PODZIEMNYM**

**Warszawa ul. PIELGRZYMÓW 33
 cz. dz.ew. 98 obręb 3-09-21**

LOKAL NR: 13

NR.	POMIESZCZENIE	POWIERZCHNIA
1	Salon z kuchnią	21,3 m2
2	Hall	7,7 m2
3	łazienka	4,2 m2
4	Garderoba	2,5 m2
5	Pokój	9,7 m2

Powierzchnia użytkowa lokalu :
45,40 m2

Powierzchnia balkonu : 6,6 m2

Pomiary wykonano zgodnie z normą PN-ISO 9836:2015-10 tj. powierzchnia użytkowa jest obliczona w metrach kwadratowych z dokładnością do dwóch miejsc po przecinku, dla wymiarów w stanie wykończonym, na poziomie podłogi, nie licząc listew przypodłogowych, progów itp.
 Projektant zastrzega sobie prawo do wprowadzenia zmian w projekcie w trakcie realizacji inwestycji.

Projektował :

arch. Grzegorz Ciosek