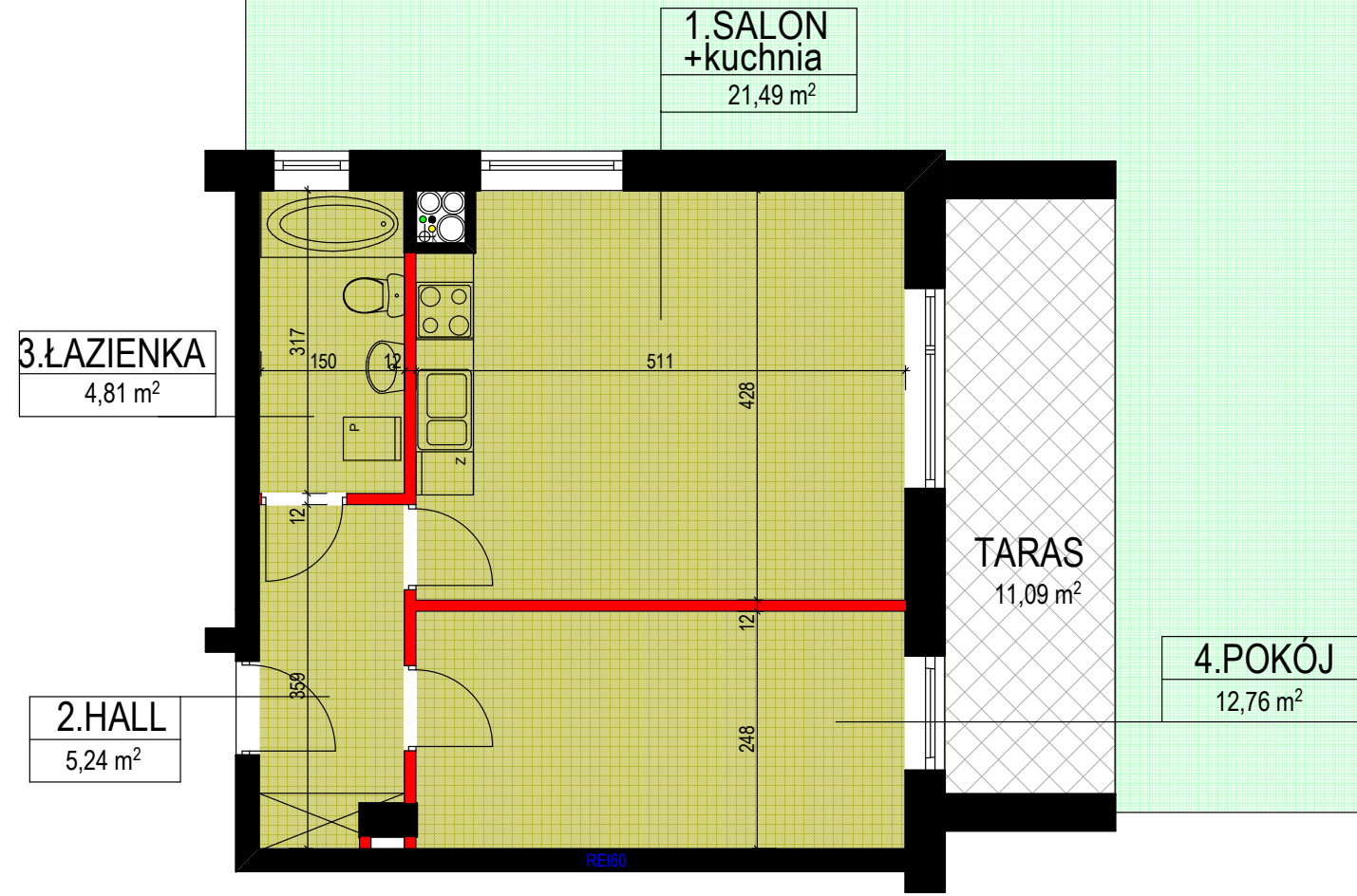


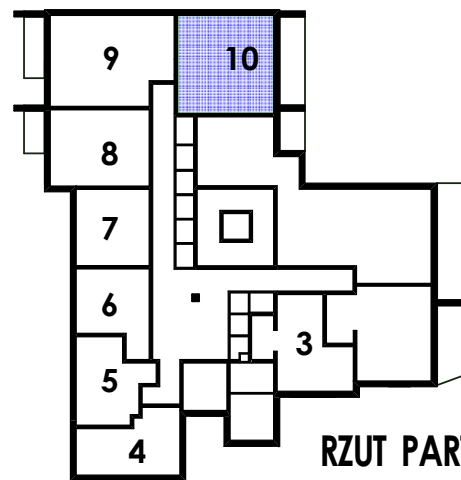
BUDYNEK MIESZKALNY, WIELORODZINNY Z GARAŻEM PODZIEMNYM
Warszawa ul. Pielgrzymów 33 dz.nr.ew. 98 z obrębu 3-09-21 LOKAL mieszkalny NR.10.



OGRÓDEK
287,67 m²

RZUT PARTERU
skala 1:75

ścianki działowe nadające się do demontażu



RZUT PARTER

LOKAL NR.10
parter

Pomiary wykonano zgodnie z normą PN-ISO 9836:2015-10 tj. powierzchnia użytkowa jest obliczona w metrach kwadratowych z dokładnością do dwóch miejsc po przecinku, dla wymiarów w stanie wykończonym, na poziomie podłogi, nie licząc listew przypodłogowych, progów itp.
 Projektant zastrzega sobie prawo do wprowadzenia zmian w projekcie w trakcie realizacji inwestycji.

Projektował :
 arch. Grzegorz Ciosek

NR.	POMIESZCZENIE	POWIERZCHNIA
1	Salon z kuchnią	21,5 m2
2	Hall	5,2 m2
3	Łazienka	4,8 m2
4	Pokój	12,8 m2
Powierzchnia użytkowa lokalu :		44,30 m2
Powierzchnia tarasu :		11,1 m2
Powierzchnia ogródka :		287,67 m2

INWESTOR :
J-PROPERTY
 Marcin Jędrzejwski
 i Wspólnicy sp.k.

BUDYNEK MIESZKALNY,
WIELORODZINNY Z GARAŻEM
PODZIEMNYM

Warszawa ul. PIELGRZYMÓW 33
cz. dz.ew. 98 obręb 3-09-21

LOKAL NR:

10