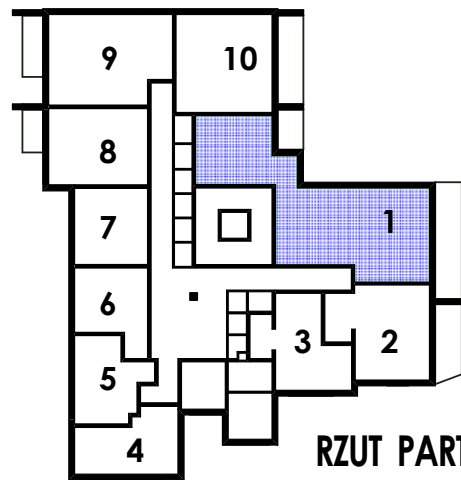
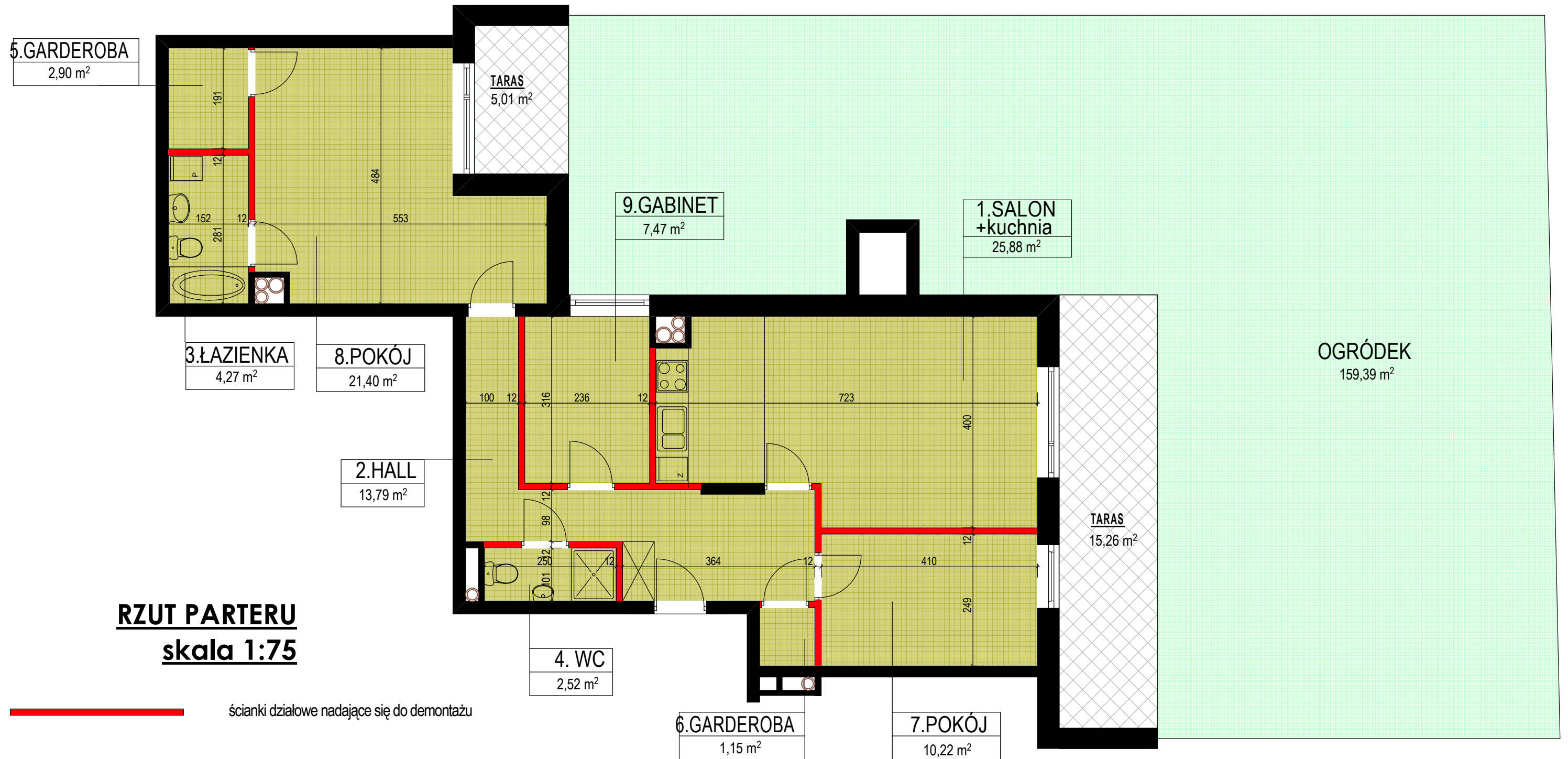


BUDYNEK MIESZKALNY, WIELORODZINNY Z GARAŻEM PODZIEMNYM
 Warszawa ul. Pielgrzymów 33 dz.nr.ew. 98 z obrębu 3-09-21 LOKAL mieszkalny NR.1.



LOKAL NR. 1
parter

Pomiary wykonano zgodnie z normą PN-ISO 9836:2015-10 tj. powierzchnia użytkowa jest obliczona w metrach kwadratowych z dokładnością do dwóch miejsc po przecinku, dla wymiarów w stanie wykończonym, na poziomie podłogi, nie licząc listew przypodłogowych, progów itp.
 Projektant zastrzega sobie prawo do wprowadzenia zmian w projekcie w trakcie realizacji inwestycji.

Projektował :
 arch. Grzegorz Ciosek

NR.	POMIESZCZENIE	POWIERZCHNIA
1	Salon z kuchnią	25,9 m ²
2	Hall	13,8 m ²
3	łazienka	4,3 m ²
4	WC	2,5 m ²
5	Garderoba	2,9 m ²
6	Garderoba	1,2 m ²
7	Pokój	10,2 m ²
8	Pokój	21,4 m ²
9	Gabinet	7,5 m ²
Powierzchnia użytkowa lokalu :		89,70 m²
Powierzchnia tarasu :		20,27 m ²
Powierzchnia ogródka :		159,39 m ²

INWESTOR :
 J-PROPERTY
 Marcin Jędrzejwski
 i Wspólnicy sp.k.

**BUDYNEK MIESZKALNY,
 WIELORODZINNY Z GARAŻEM
 PODZIEMNYM**

**Warszawa ul. PIELGRZYMÓW 33
 cz. dz.ew. 98 obręb 3-09-21**

LOKAL NR: 1