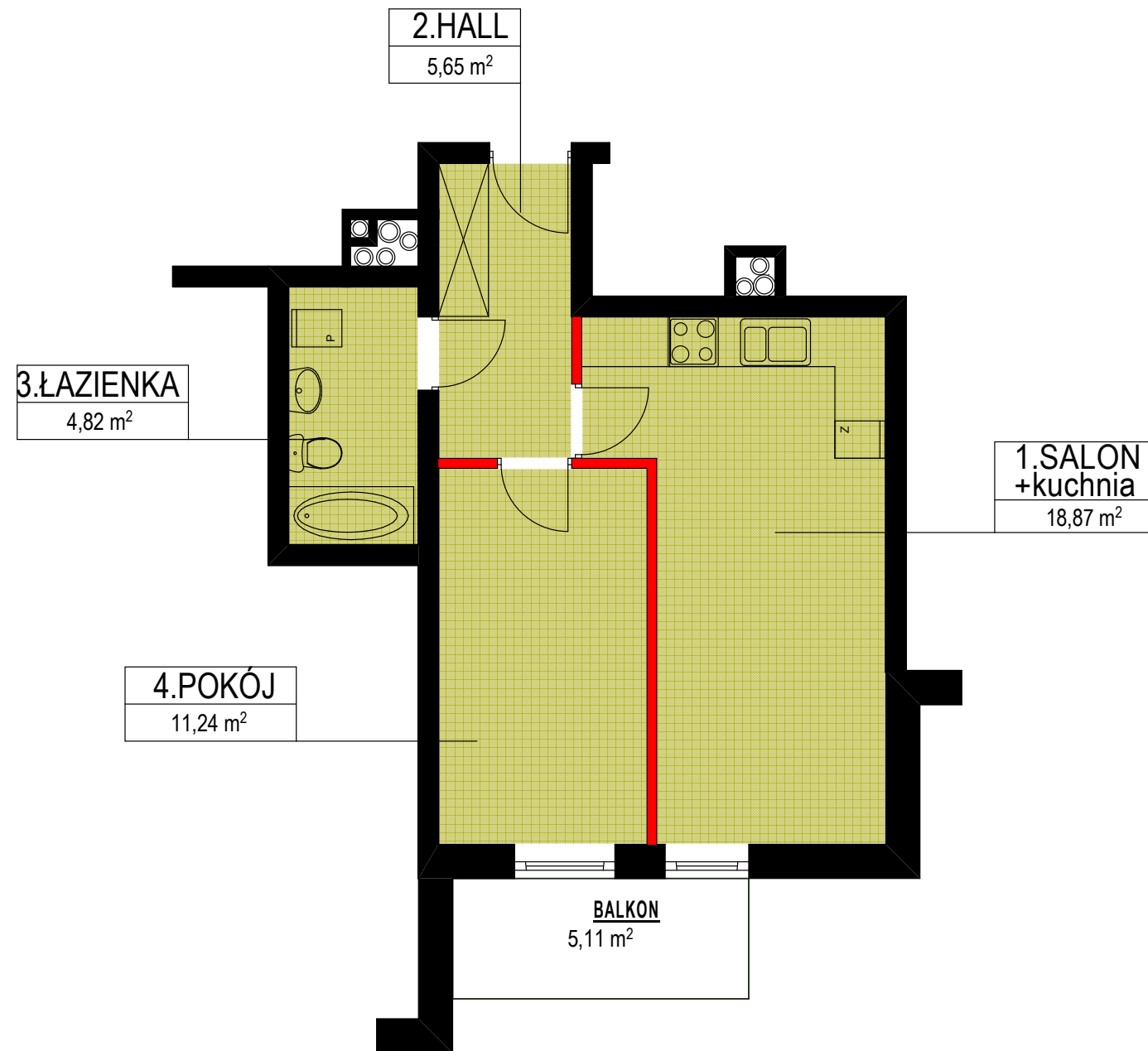


**BUDYNEK MIESZKALNY, WIELORODZINNY Z GARAŻEM PODZIEMNYM**  
 Warszawa ul. Pielgrzymów 33 dz.nr.ew. 98 z obrębu 3-09-21  
**LOKAL mieszkalny NR.12a. piętro 1.**

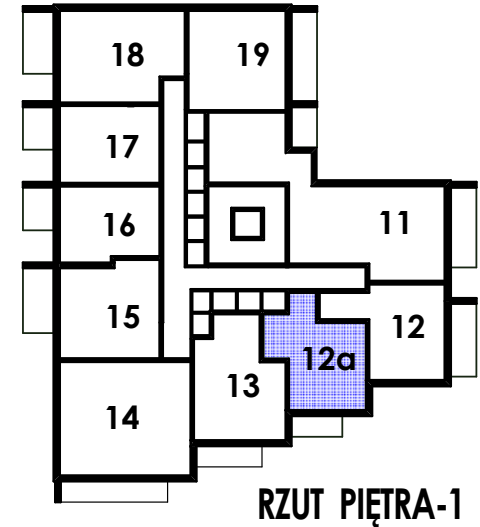


**LOKAL NR.12a**  
**piętro 1.**

**RZUT PIĘTRA 1**  
**skala 1:75**



ścianki działowe nadające się do demontażu



INWESTOR :  
 J-PROPERTY  
 Marcin Jędrzejwski  
 i Wspólnicy sp.k.

**BUDYNEK MIESZKALNY,  
 WIELORODZINNY Z GARAŻEM  
 PODZIEMNYM**

**Warszawa ul. PIELGRZYMÓW 33  
 cz. dz.ew. 98 obręb 3-09-21**

**LOKAL NR: 12a**

NR.	POMIESZCZENIE	POWIERZCHNIA
1	Salon z kuchnią	18,87 m <sup>2</sup>
2	Hall	5,65 m <sup>2</sup>
3	łazienka	4,82 m <sup>2</sup>
4	Pokój	11,24 m <sup>2</sup>

Powierzchnia użytkowa lokalu :  
**40,58 m<sup>2</sup>**

Powierzchnia balkonów : 5,11 m<sup>2</sup>

Pomiary wykonano zgodnie z normą PN-ISO 9836:2015-10 tj. powierzchnia użytkowa jest obliczona w metrach kwadratowych z dokładnością do dwóch miejsc po przecinku, dla wymiarów w stanie wykończonym, na poziomie podłogi, nie licząc listew przypodłogowych, progów itp.  
 Projektant zastrzega sobie prawo do wprowadzenia zmian w projekcie w trakcie realizacji inwestycji.

Projektował :

arch. Grzegorz Ciosek