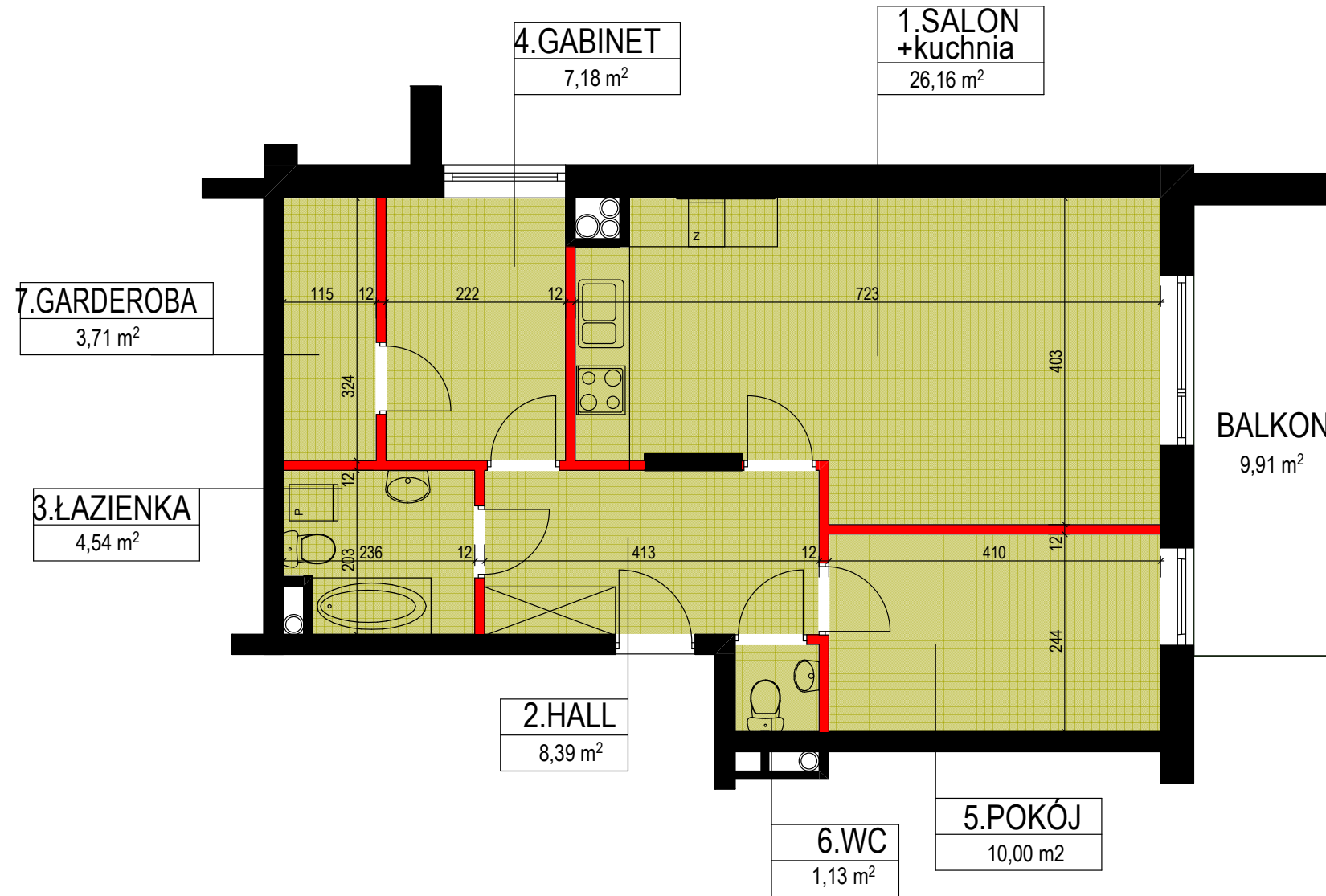


**BUDYNEK MIESZKALNY, WIELORODZINNY Z GARAŻEM PODZIEMNYM**  
 Warszawa ul. Pielgrzymów 33 dz.nr.ew. 98 z obrębu 3-09-21  
**LOKAL mieszkalny NR.28. piętro 3.**

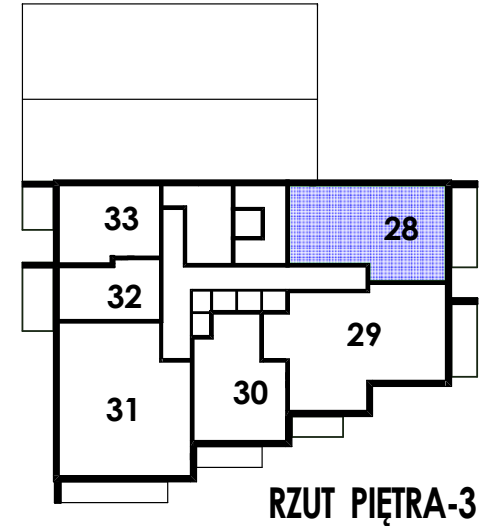
**OPCJA NR.2**



**LOKAL NR.28**  
**piętro 3.**

**RZUT PIĘTRO 3.**  
**skala 1:75**

— ścianki działowe nadające się do demontażu



**INWESTOR :**  
 J-PROPERTY  
 Marcin Jędrzejwski  
 i Wspólnicy sp.k.

**BUDYNEK MIESZKALNY,  
 WIELORODZINNY Z GARAŻEM  
 PODZIEMNYM**

**Warszawa ul. PIELGRZYMÓW 33  
 cz. dz.ew. 98 obręb 3-09-21**

**LOKAL NR: 28**

NR.	POMIESZCZENIE	POWIERZCHNIA
1	Salon + kuchnia	26,16 m2
2	Hall	8,39 m2
3	łazienka	4,54 m2
4	Gabinet	7,18 m2
5	Pokój	10,0 m2
6	WC	1,13 m2
7	Garderoba	3,71 m2

Powierzchnia użytkowa lokalu :  
**61,11 m2**

Powierzchnia balkonu : 9,91 m2

Pomiary wykonano zgodnie z normą PN-ISO 9836:2015-10 tj. powierzchnia użytkowa jest obliczona w metrach kwadratowych z dokładnością do dwóch miejsc po przecinku, dla wymiarów w stanie wykończonym, na poziomie podłogi, nie licząc listew przypodłogowych, progów itp.  
 Projektant zastrzega sobie prawo do wprowadzenia zmian w projekcie w trakcie realizacji inwestycji.

Projektował :

arch. Grzegorz Ciosek