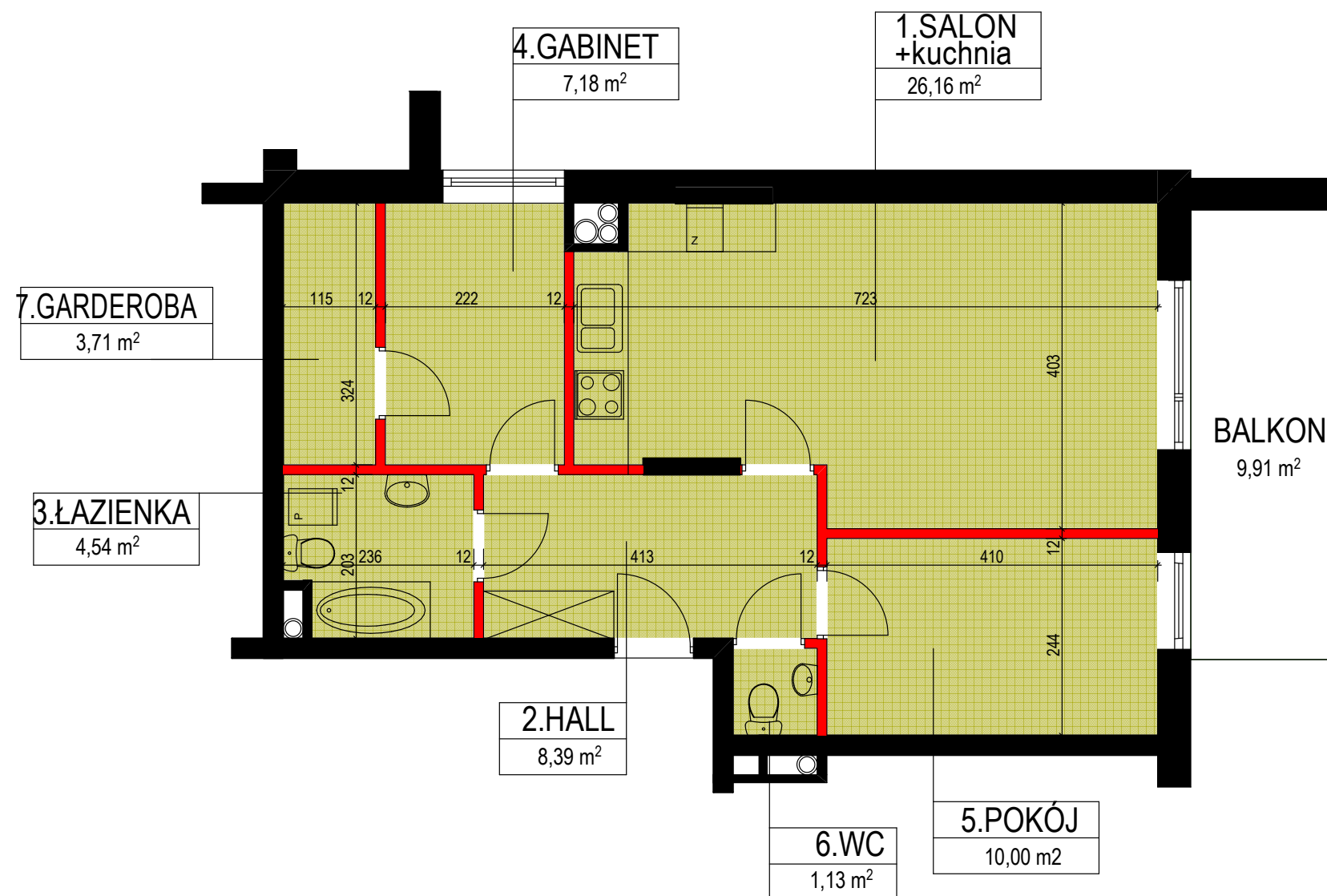


BUDYNEK MIESZKALNY, WIELORODZINNY Z GARAŻEM PODZIEMNYM

Warszawa ul. Pielgrzymów 33 dz.nr.ew. 98 z obrębu 3-09-21

LOKAL mieszkalny NR.20. piętro 2.

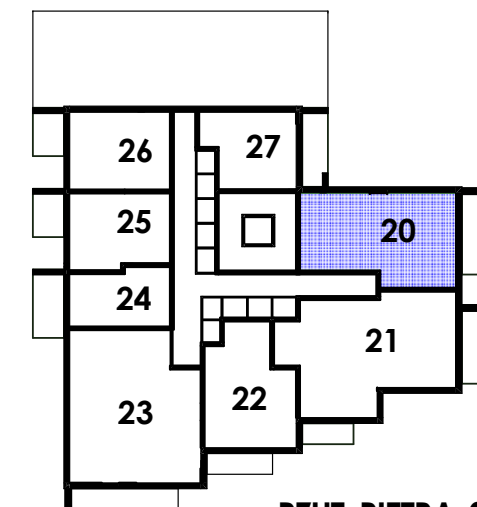
OPCJA NR.2



LOKAL NR.20 piętro 2.

RZUT PIĘTRO 2. skala 1:75

— ścianki działowe nadające się do demontażu



RZUT PIĘTRA-2

INWESTOR :
J-PROPERTY
Marcin Jędrzejwski
i Wspólnicy sp.k.

BUDYNEK MIESZKALNY,
WIELORODZINNY Z GARAŻEM
PODZIEMNYM

Warszawa ul. PIELGRZYMÓW 33
cz. dz.ew. 98 obręb 3-09-21

LOKAL NR: 20

NR.	POMIESZCZENIE	POWIERZCHNIA
1	Salon + kuchnia	26,16 m ²
2	Hall	8,39 m ²
3	łazienka	4,54 m ²
4	Gabinet	7,18 m ²
5	Pokój	10,0 m ²
6	WC	1,13 m ²
7	Garderoba	3,71 m ²

Powierzchnia użytkowa lokalu :
61,11 m²

Powierzchnia balkonu : 9,91 m²

Pomiary wykonano zgodnie z normą PN-ISO 9836:2015-10 tj. powierzchnia użytkowa jest obliczona w metrach kwadratowych z dokładnością do dwóch miejsc po przecinku, dla wymiarów w stanie wykończonym, na poziomie podłogi, nie licząc listew przypodłogowych, progów itp.
Projektant zastrzega sobie prawo do wprowadzenia zmian w projekcie w trakcie realizacji inwestycji.

Projektował :

arch. Grzegorz Ciosek