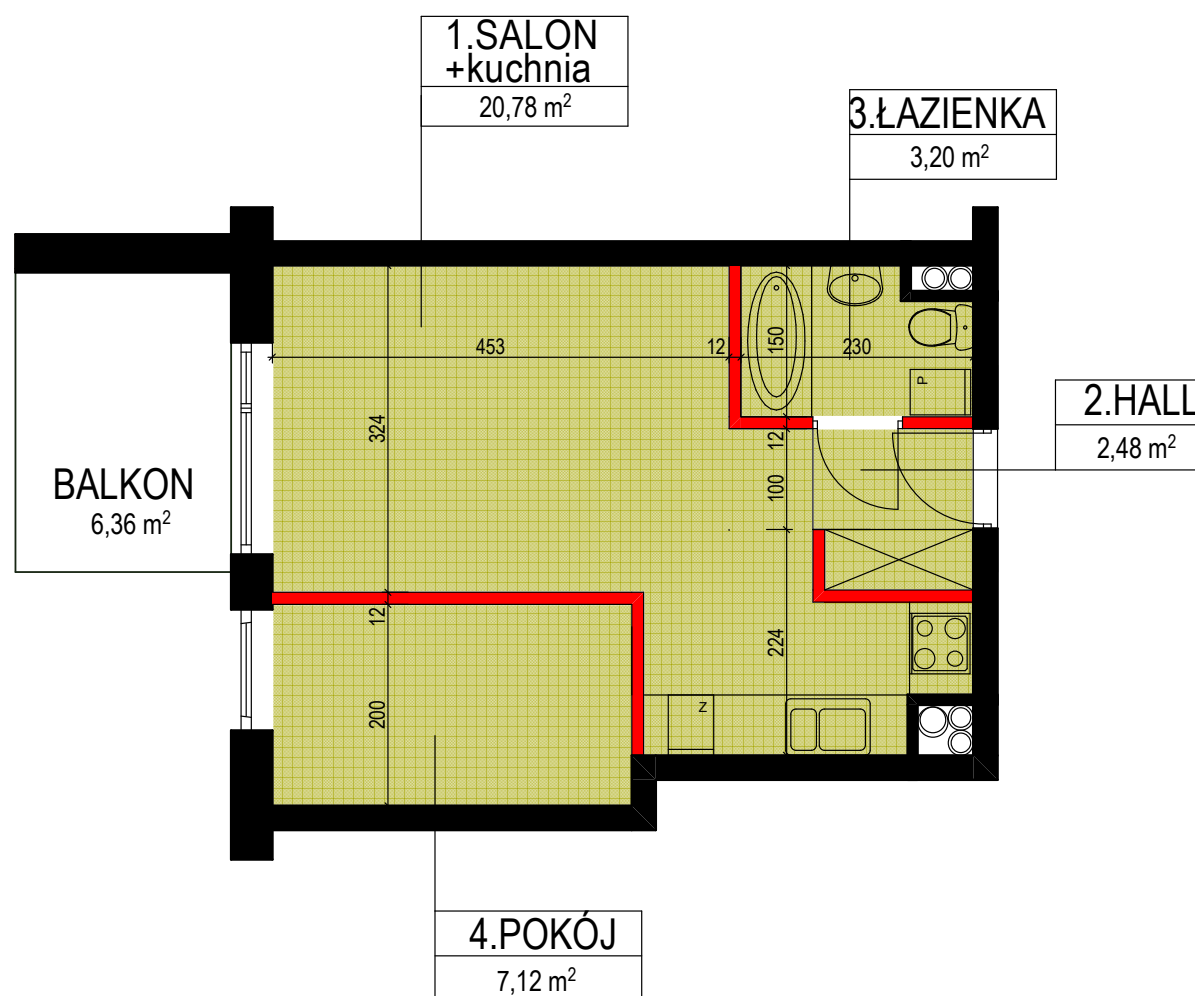


**BUDYNEK MIESZKALNY, WIELORODZINNY Z GARAŻEM PODZIEMNYM**  
 Warszawa ul. Pielgrzymów 33 dz.nr.ew. 98 z obrębu 3-09-21  
**LOKAL mieszkalny NR.16. piętro 1.**

**OPCJA NR.2**

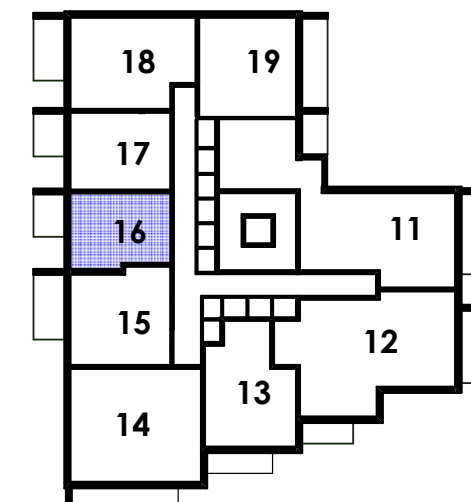


**LOKAL NR.16**  
**piętro 1.**

**RZUT PIĘTRA 1**  
**skala 1:75**



ścianki działowe nadające się do demontażu



**RZUT PIĘTRA-1**

**INWESTOR :**  
 J-PROPERTY  
 Marcin Jędrzejwski  
 i Wspólnicy sp.k.

**BUDYNEK MIESZKALNY,  
 WIELORODZINNY Z GARAŻEM  
 PODZIEMNYM**

**Warszawa ul. PIELGRZYMÓW 33  
 cz. dz.ew. 98 obręb 3-09-21**

**LOKAL NR: 16**

NR.	POMIESZCZENIE	POWIERZCHNIA
1	Salon z kuchnią	20,78 m <sup>2</sup>
2	Hall	2,48 m <sup>2</sup>
3	Łazienka	3,2 m <sup>2</sup>
4	Pokój	7,12 m <sup>2</sup>

Powierzchnia użytkowa lokalu :  
**33,58 m<sup>2</sup>**

Powierzchnia balkonu : 6,4 m<sup>2</sup>

Pomiary wykonano zgodnie z normą PN-ISO 9836:2015-10 tj. powierzchnia użytkowa jest obliczona w metrach kwadratowych z dokładnością do dwóch miejsc po przecinku, dla wymiarów w stanie wykończonym, na poziomie podłogi, nie licząc listew przypodłogowych, progów itp.  
 Projektant zastrzega sobie prawo do wprowadzenia zmian w projekcie w trakcie realizacji inwestycji.

Projektował :

arch. Grzegorz Ciosek