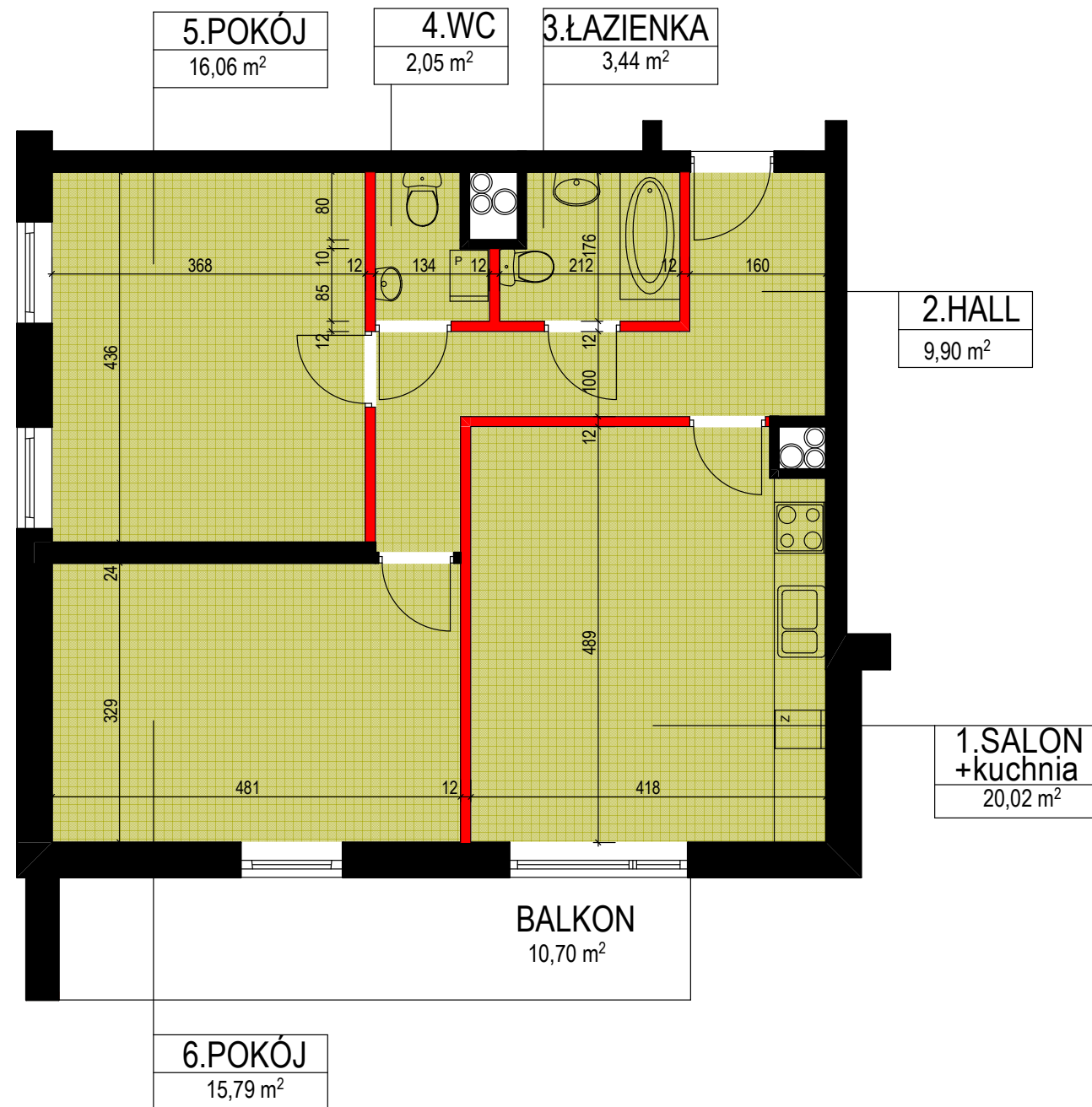


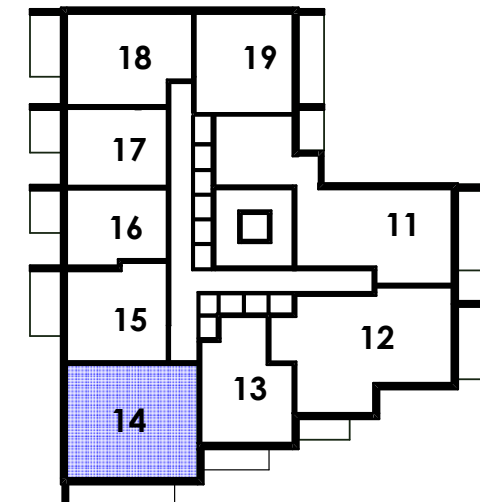
BUDYNEK MIESZKALNY, WIELORODZINNY Z GARAŻEM PODZIEMNYM
 Warszawa ul. Pielgrzymów 33 dz.nr.ew. 98 z obrębu 3-09-21
LOKAL mieszkalny NR.14. piętro 1.



LOKAL NR.14
piętro 1.

RZUT PIĘTRA 1
skala 1:75

— ścianki działowe nadające się do demontażu



RZUT PIĘTRA-1

INWESTOR :
 J-PROPERTY
 Marcin Jędrzejwski
 i Wspólnicy sp.k.

**BUDYNEK MIESZKALNY,
 WIELORODZINNY Z GARAŻEM
 PODZIEMNYM**

**Warszawa ul. PIELGRZYMÓW 33
 cz. dz.ew. 98 obręb 3-09-21**

LOKAL NR: 14

NR.	POMIESZCZENIE	POWIERZCHNIA
1	Salon z kuchnią	20,02 m ²
2	Hall	9,90 m ²
3	łazienka	3,44 m ²
4	WC	2,05 m ²
5	Pokój	16,06 m ²
6	Pokój	15,79 m ²

Powierzchnia użytkowa lokalu :
67,26 m²

Powierzchnia balkonu : 10,70 m²

Pomiary wykonano zgodnie z normą PN-ISO 9836:2015-10 tj. powierzchnia użytkowa jest obliczona w metrach kwadratowych z dokładnością do dwóch miejsc po przecinku, dla wymiarów w stanie wykończonym, na poziomie podłogi, nie licząc listew przypodłogowych, progów itp.
 Projektant zastrzega sobie prawo do wprowadzenia zmian w projekcie w trakcie realizacji inwestycji.

Projektował :

arch. Grzegorz Ciosek