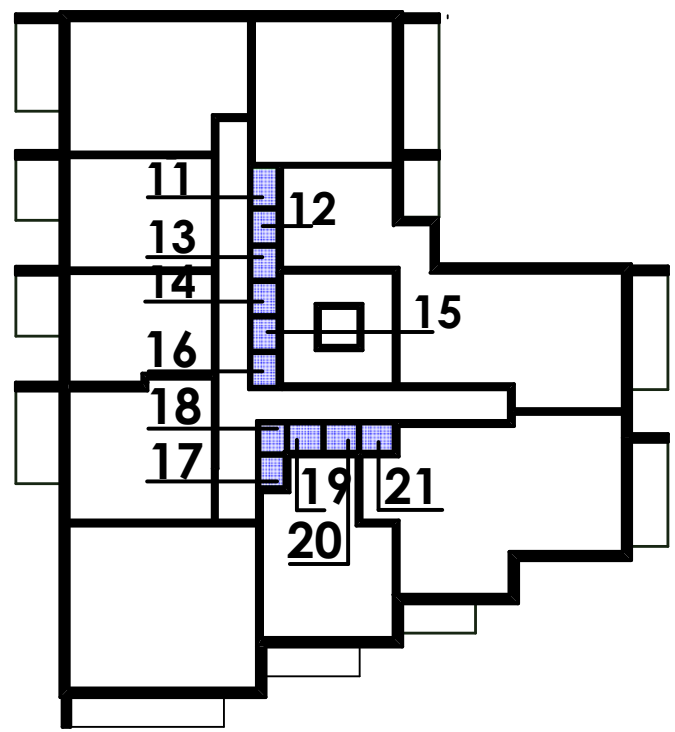


**RZUT PIĘTRO 1.**  
**skala 1:50**



**RZUT PIĘTRA-1**

INWESTOR :  
J-PROPERTY  
Marcin Jędrzejwski  
i Wspólnicy sp.k.

**BUDYNEK MIESZKALNY,  
WIELORODZINNY Z GARAŻEM  
PODZIEMNYM**

**Warszawa ul. PIELGRZYMÓW 33  
cz. dz.ew. 98 obręb 3-09-21**

**BOKSY  
na rowery i wózki**

Pomiary wykonano zgodnie z normą PN-ISO 9836:2015-10 tj. powierzchnia użytkowa jest obliczona w metrach kwadratowych z dokładnością do dwóch miejsc po przecinku, dla wymiarów w stanie wykończonym, na poziomie podłogi, nie licząc listew przypodłogowych, progów itp. Projektant zastrzega sobie prawo do wprowadzenia zmian w projekcie w trakcie realizacji inwestycji.

Projektował :

arch. Grzegorz Ciosek