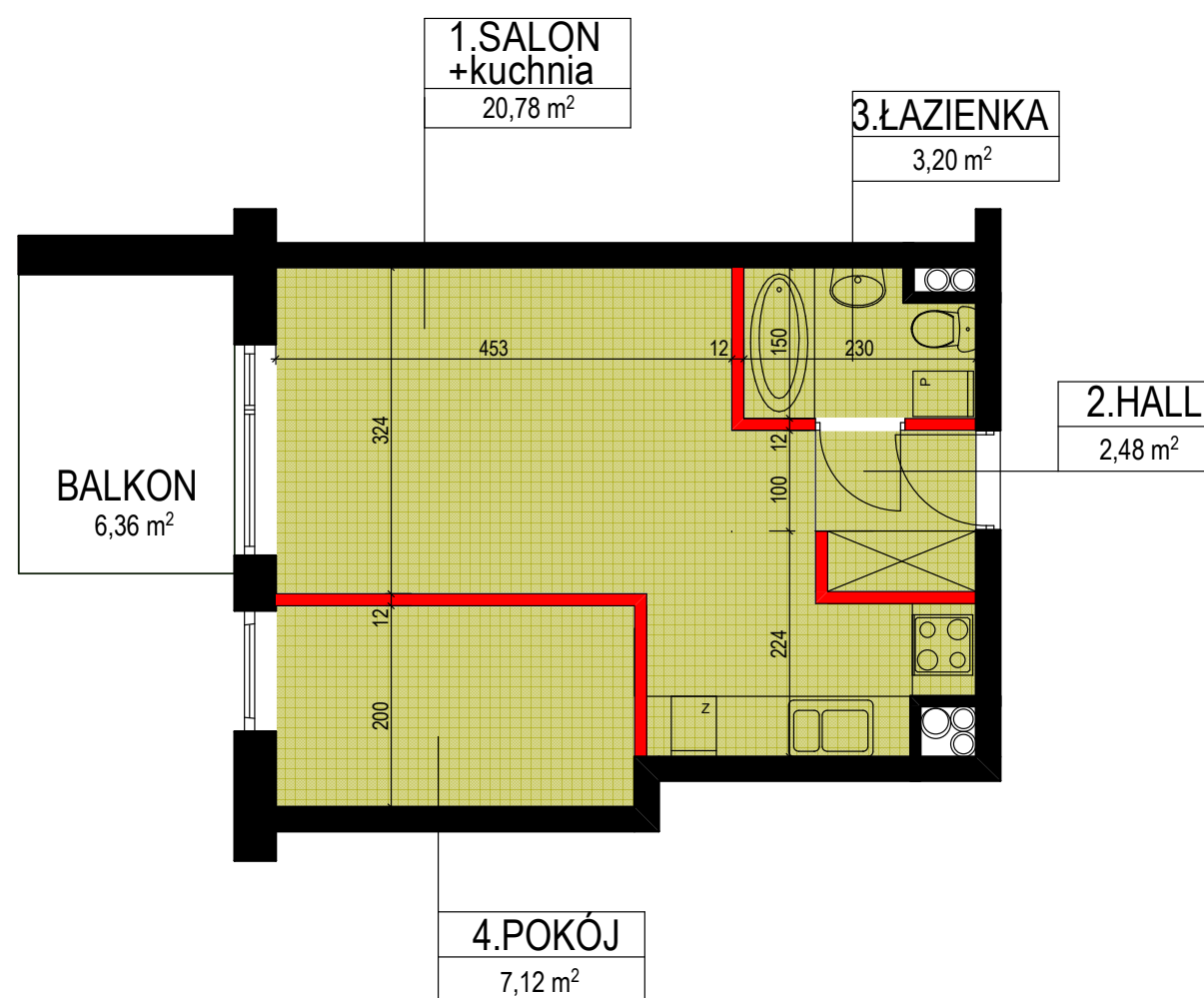


BUDYNEK MIESZKALNY, WIELORODZINNY Z GARAŻEM PODZIEMNYM
 Warszawa ul. Pielgrzymów 33 dz.nr.ew. 98 z obrębu 3-09-21
LOKAL mieszkalny NR.33. piętro3.

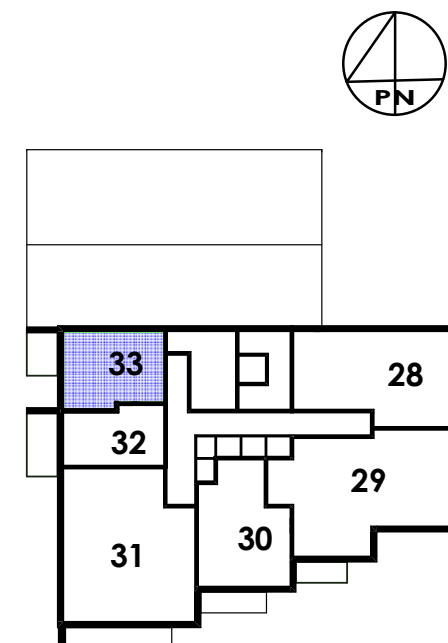
OPCJA NR.2



LOKAL NR.33
piętro 3.

RZUT PIĘTRO 3.
skala 1:75

————— ścianki działowe nadające się do demontażu



RZUT PIĘTRA-3

INWESTOR :
 J-PROPERTY
 Marcin Jędrzejwski
 i Wspólnicy sp.k.

**BUDYNEK MIESZKALNY,
 WIELORODZINNY Z GARAŻEM
 PODZIEMNYM**

**Warszawa ul. PIELGRZYMÓW 33
 cz. dz.ew. 98 obręb 3-09-21**

LOKAL NR: 33

NR.	POMIESZCZENIE	POWIERZCHNIA
1	Salon z kuchnią	20,78 m2
2	Hall	2,48 m2
3	Łazienka	3,2 m2
4	Pokój	7,12 m2

Powierzchnia użytkowa lokalu :
33,58 m2

Powierzchnia balkonu : 6,4 m2

Pomiary wykonano zgodnie z normą PN-ISO 9836:2015-10 tj. powierzchnia użytkowa jest obliczona w metrach kwadratowych z dokładnością do dwóch miejsc po przecinku, dla wymiarów w stanie wykończonym, na poziomie podłogi, nie licząc listew przypodłogowych, progów itp.
 Projektant zastrzega sobie prawo do wprowadzenia zmian w projekcie w trakcie realizacji inwestycji.

Projektował :

arch. Grzegorz Ciosek