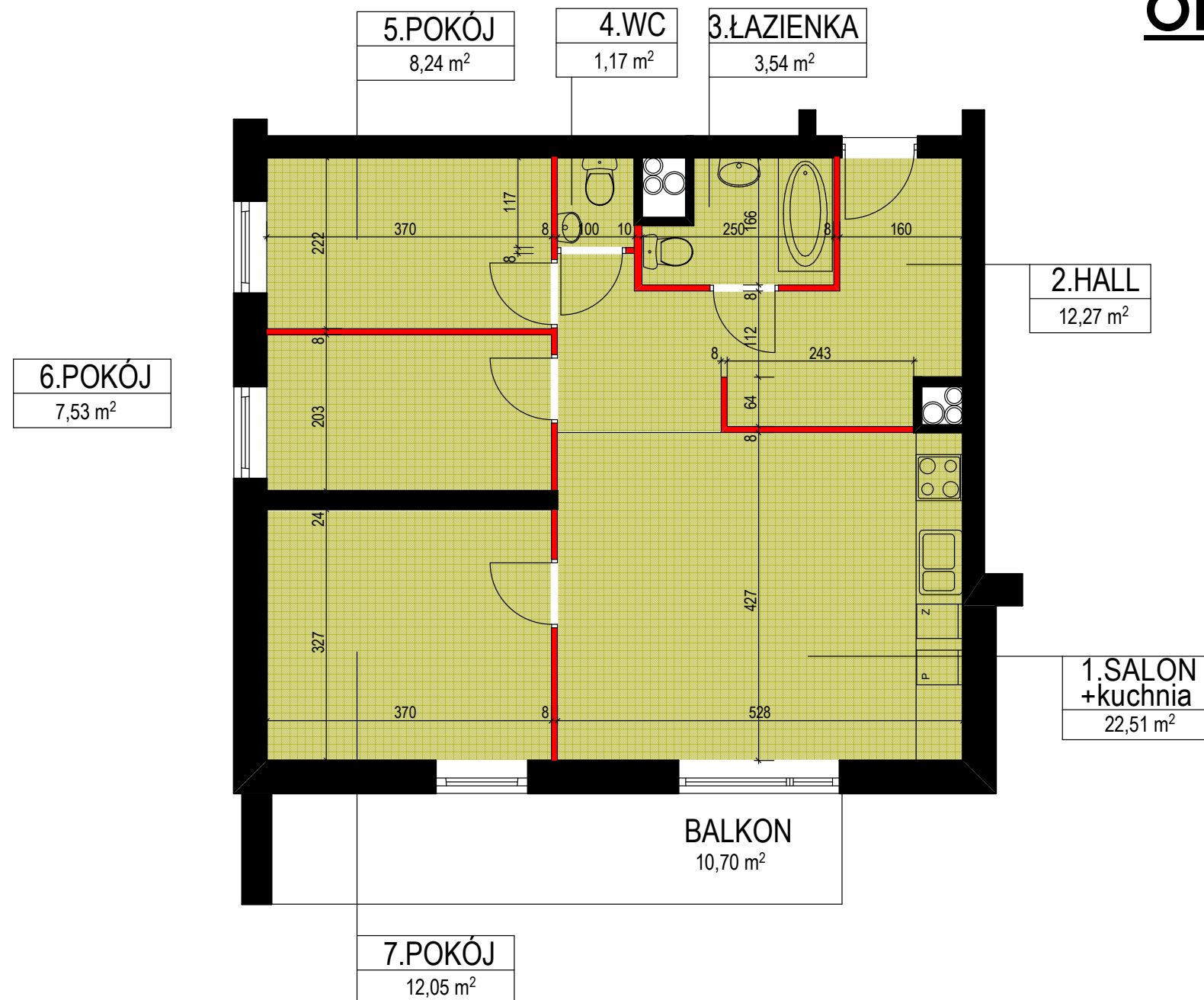


BUDYNEK MIESZKALNY, WIELORODZINNY Z GARAŻEM PODZIEMNYM
 Warszawa ul. Pielgrzymów 33 dz.nr.ew. 98 z obrębu 3-09-21
LOKAL mieszkalny NR.23. piętro 2.

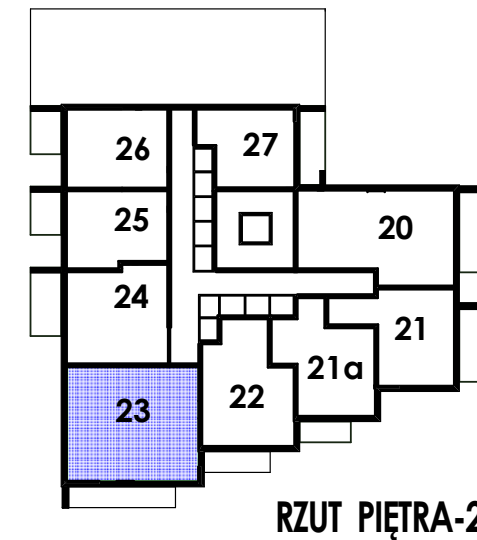
OPCJA NR.2



LOKAL NR.23
piętro 2.

RZUT PIĘTRA 2
skala 1:75

ścianki działowe nadające się do demontażu



INWESTOR :
 J-PROPERTY
 Marcin Jędrzejwski
 i Wspólnicy sp.k.

**BUDYNEK MIESZKALNY,
 WIELORODZINNY Z GARAŻEM
 PODZIEMNYM**

**Warszawa ul. PIELGRZYMÓW 33
 cz. dz.ew. 98 obręb 3-09-21**

LOKAL NR: 23

NR.	POMIESZCZENIE	POWIERZCHNIA
1	Salon z kuchnią	22,51 m ²
2	Hall	12,57 m ²
3	Łazienka	3,54 m ²
4	WC	1,17 m ²
5	Pokój	8,24 m ²
6	Pokój	7,53 m ²
7	Pokój	12,05 m ²

Powierzchnia użytkowa lokalu :
67,61 m²

Powierzchnia balkonu : 10,70 m²

Pomiary wykonano zgodnie z normą PN-ISO 9836:2015-10 tj. powierzchnia użytkowa jest obliczona w metrach kwadratowych z dokładnością do dwóch miejsc po przecinku, dla wymiarów w stanie wykończonym, na poziomie podłogi, nie licząc listew przypodłogowych, progów itp.
 Projektant zastrzega sobie prawo do wprowadzenia zmian w projekcie w trakcie realizacji inwestycji.

Projektował :

arch. Grzegorz Ciosek