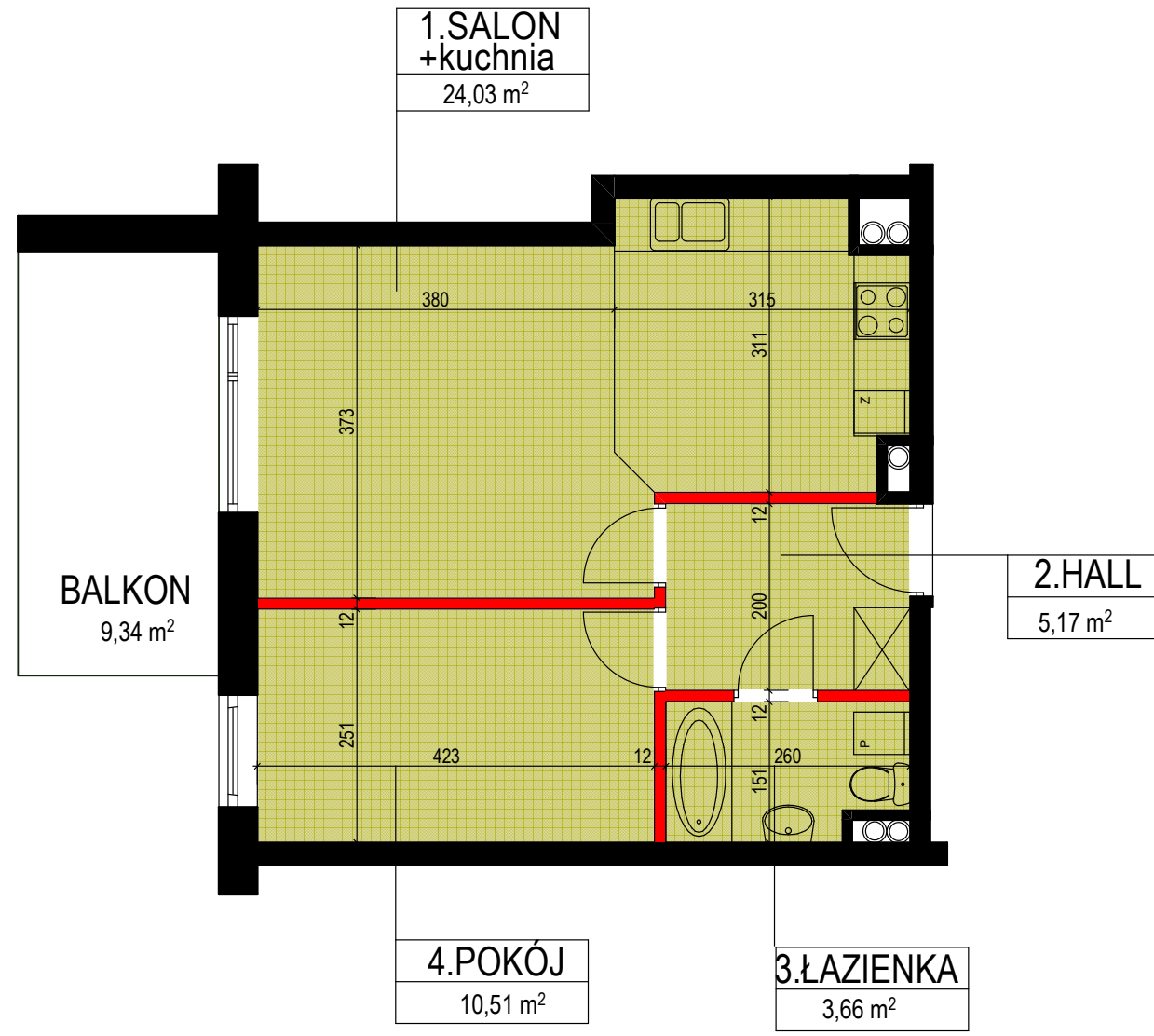


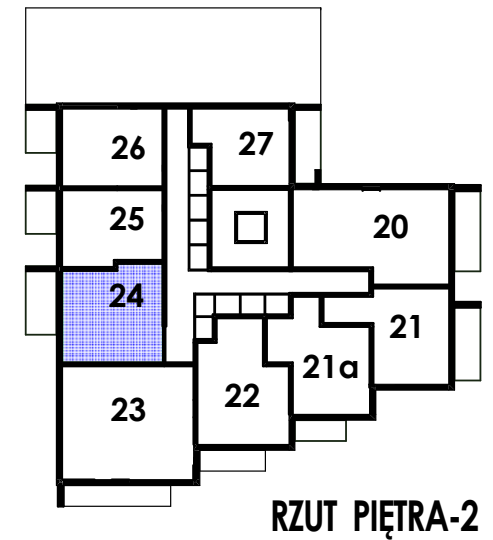
BUDYNEK MIESZKALNY, WIELORODZINNY Z GARAŻEM PODZIEMNYM
 Warszawa ul. Pielgrzymów 33 dz.nr.ew. 98 z obrębu 3-09-21
LOKAL mieszkalny NR.24. piętro 2.



LOKAL NR.24
piętro 2.

RZUT PIĘTRO 2.
skala 1:75

————— ścianki działowe nadające się do demontażu



INWESTOR :
 J-PROPERTY
 Marcin Jędrzejwski
 i Wspólnicy sp.k.

**BUDYNEK MIESZKALNY,
 WIELORODZINNY Z GARAŻEM
 PODZIEMNYM**

**Warszawa ul. PIELGRZYMÓW 33
 cz. dz.ew. 98 obręb 3-09-21**

LOKAL NR: 24

NR.	POMIESZCZENIE	POWIERZCHNIA
1	Salon z kuchnią	24,03 m ²
2	Hall	5,17 m ²
3	Łazienka	3,66 m ²
4	Pokój	10,51 m ²

Powierzchnia użytkowa lokalu :
43,37 m²

Powierzchnia balkonu : 9,34 m²

Pomiary wykonano zgodnie z normą PN-ISO 9836:2015-10 tj. powierzchnia użytkowa jest obliczona w metrach kwadratowych z dokładnością do dwóch miejsc po przecinku, dla wymiarów w stanie wykończonym, na poziomie podłogi, nie licząc listew przypodłogowych, progów itp.
 Projektant zastrzega sobie prawo do wprowadzenia zmian w projekcie w trakcie realizacji inwestycji.

Projektował :

arch. Grzegorz Ciosek